

설 계 도

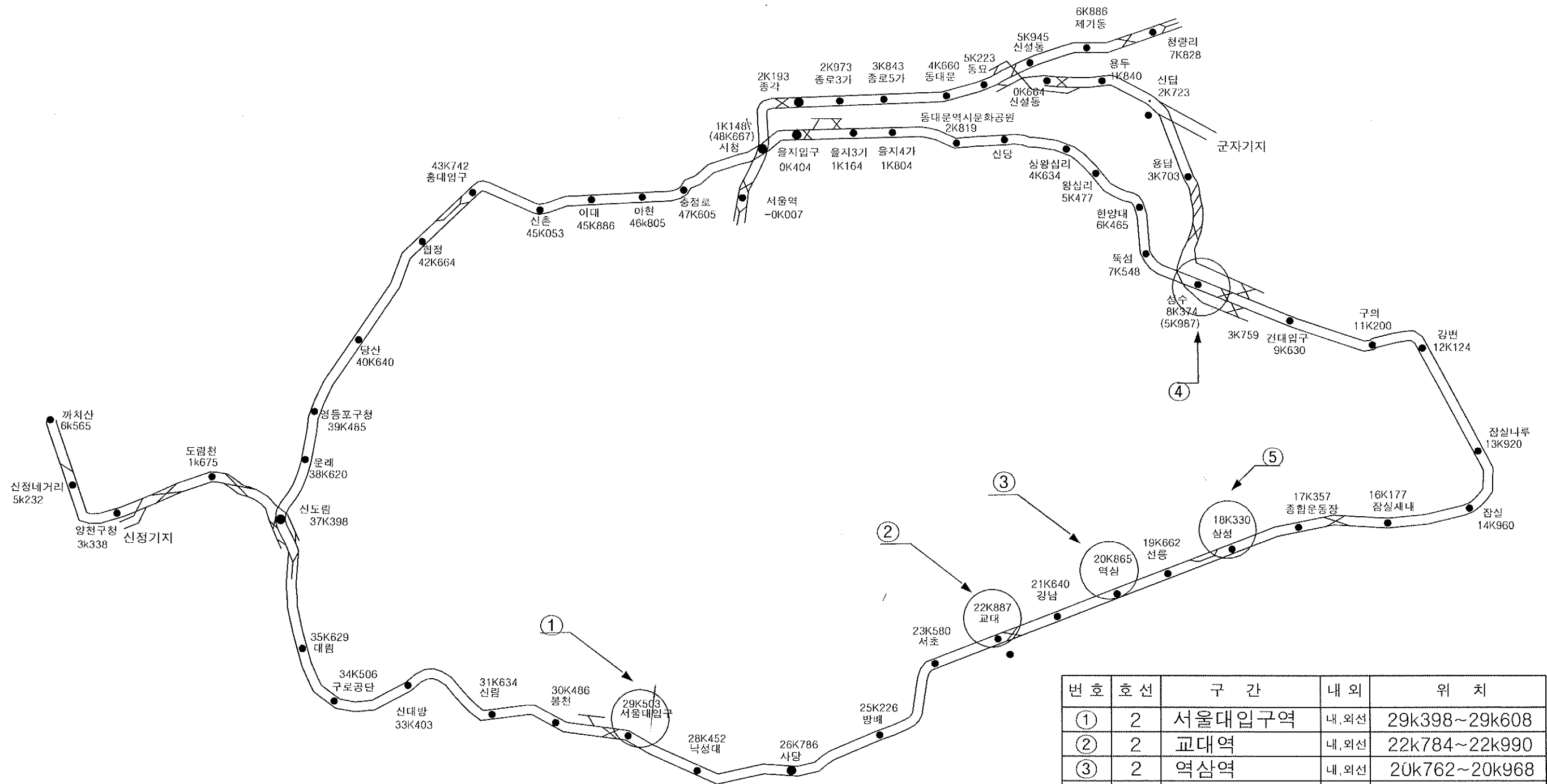
공사명 : 2018년 역사 승강장하부 및 선로배수로 준설공사

2018



서울교통공사
Seoul Metro

역사승강장하부 및 선로배수로 준설공사 2호선 위치도



번호	호선	구간	내외	위치
①	2	서울대입구역	내,외선	29k398~29k608
②	2	교대역	내,외선	22k784~22k990
③	2	역삼역	내,외선	20k762~20k968
④	2	성수역(지상)	내,외선	08k270~08k477
⑤	2	삼성역	내,외선	18k227~18k434

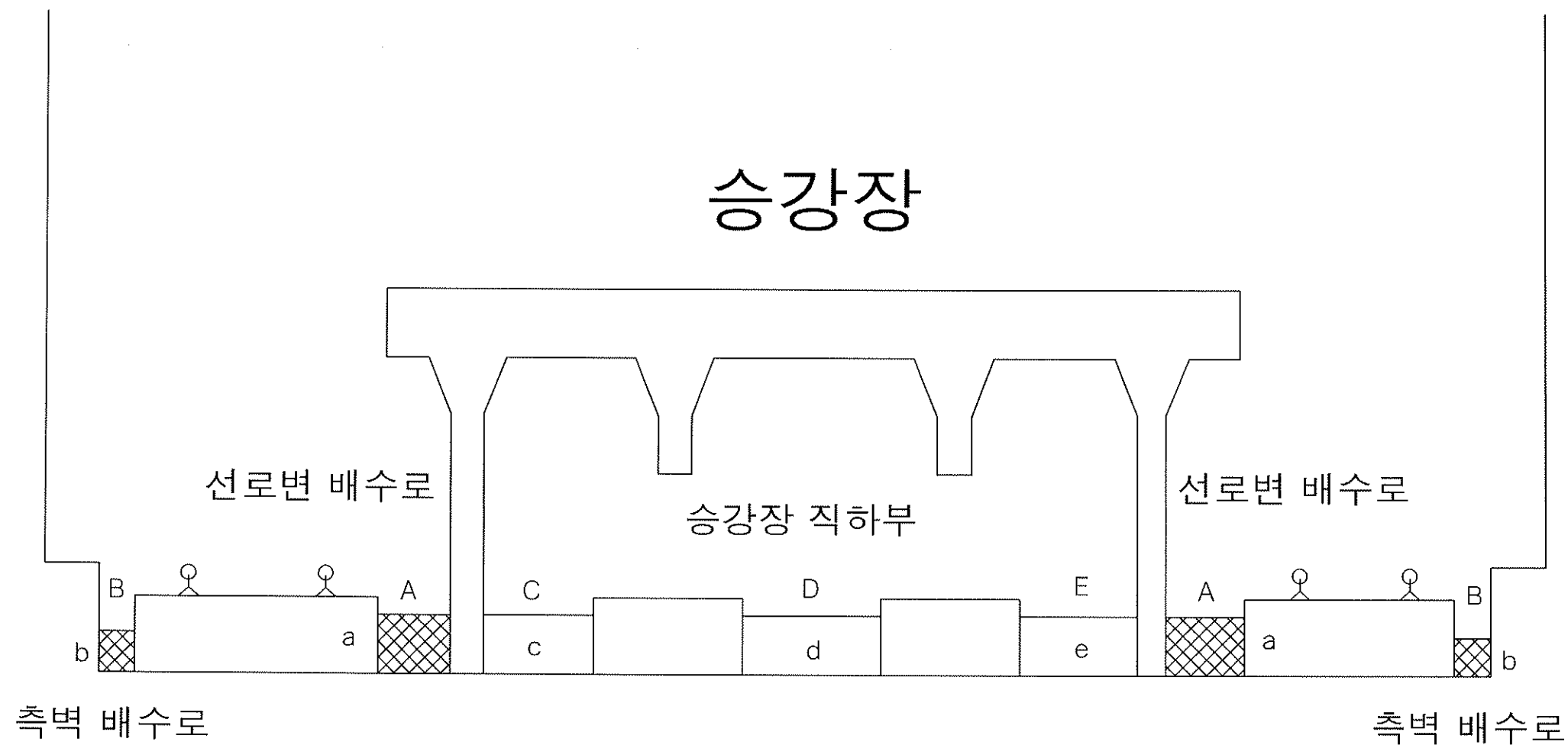
역사승강장하부 및 선로배수로 정비공사 3,4호선 위치도



번호	호선	구간	내외	위치
⑥	3	경복궁역	상, 하선	17k086~17k291
⑦	3	을지로3가역	상, 하선	19k812~20k017
⑧	3	충무로역	상, 하선	20k440~20k645
⑨	3	고속터미널역	상, 하선	29k325~29k530
⑩	3	대청역	상, 하선	38k163~38k368
⑪	4	쌍문역	상, 하선	4k938~5k143

□ 2호선 서울대입구역

단면도



구 분	선로변 배수로				승강장 직하부					
	A	a	B	b	C	c	D	d	E	e
내선	1038	8	160	61	—	—	—	—	—	—
외선	1182	14	274	36	—	—	—	—	—	—

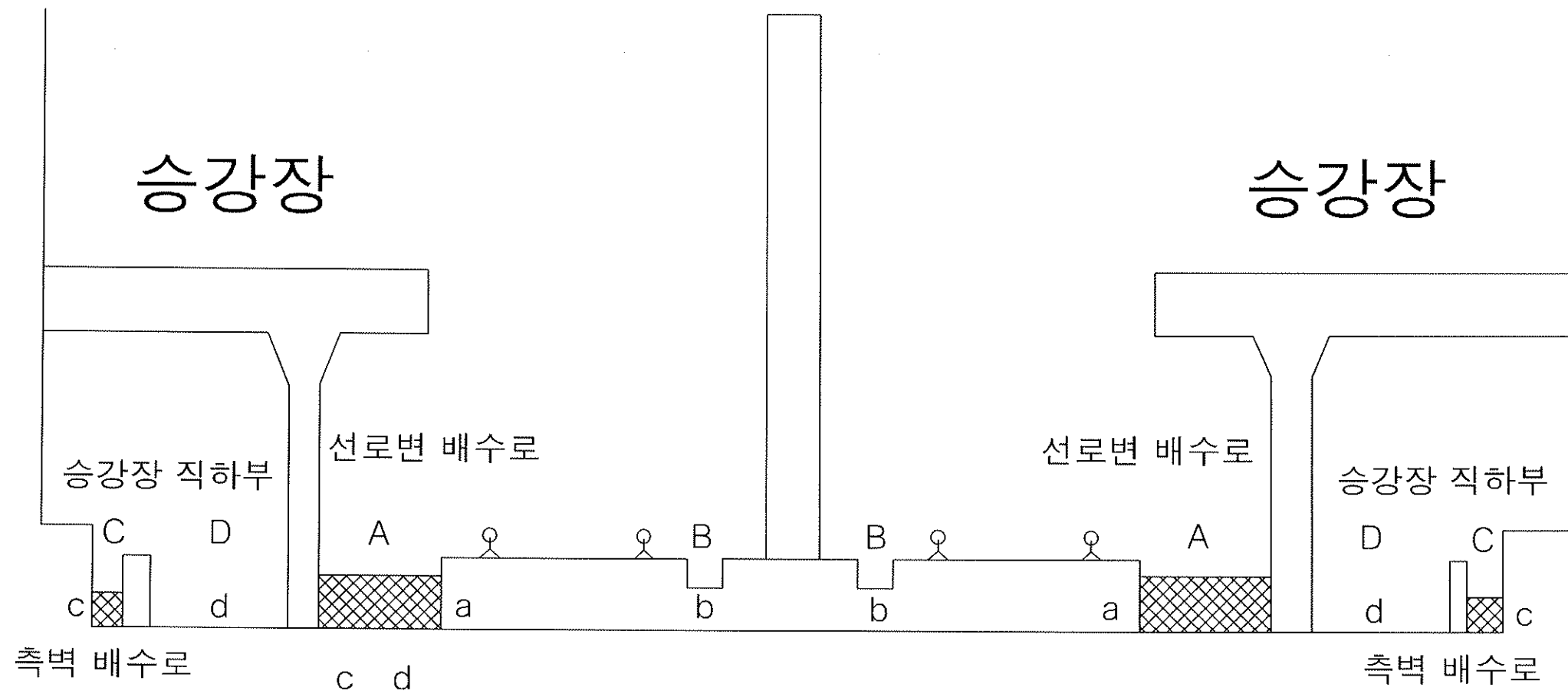
A, B, C, D, E :
배수로 및 승강장 직하부 폭(mm)

a, b, c, d, e :
배수로 및 승강장 직하부 침전물(mm)

※ 폭 및 침전물 높이(mm)는 전체연장 평균치임.
※ 서울대입구역 승강장 하부 출입불가.

□ 2호선 교대역

단면도

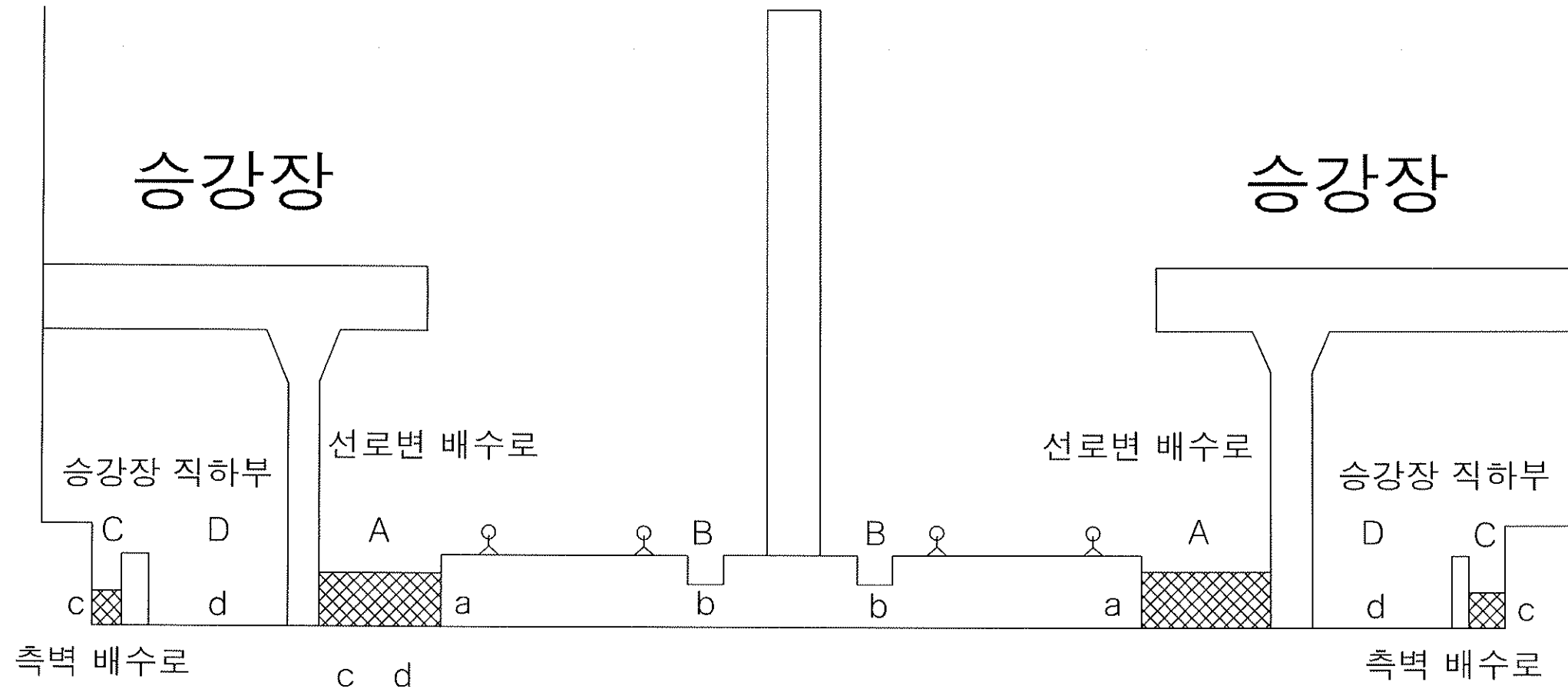


구 분	선로변 배수로				측벽 배수로		승강장 직하부	
	A	a	B	b	C	c	D	d
내선	1150	19.7	—	—	533	20	4100	3.2
외선	1101	23.3	—	—	534	42.6	4100	14.7

A , B , C , D : 배수로 및 승강장 직하부 폭(mm)
a , b , c , d : 배수로 및 승강장 직하부 침전물(mm)
※ 폭 및 침전물 높이(mm)는 전체연장 평균치임.

□ 2호선 역삼역

단면도

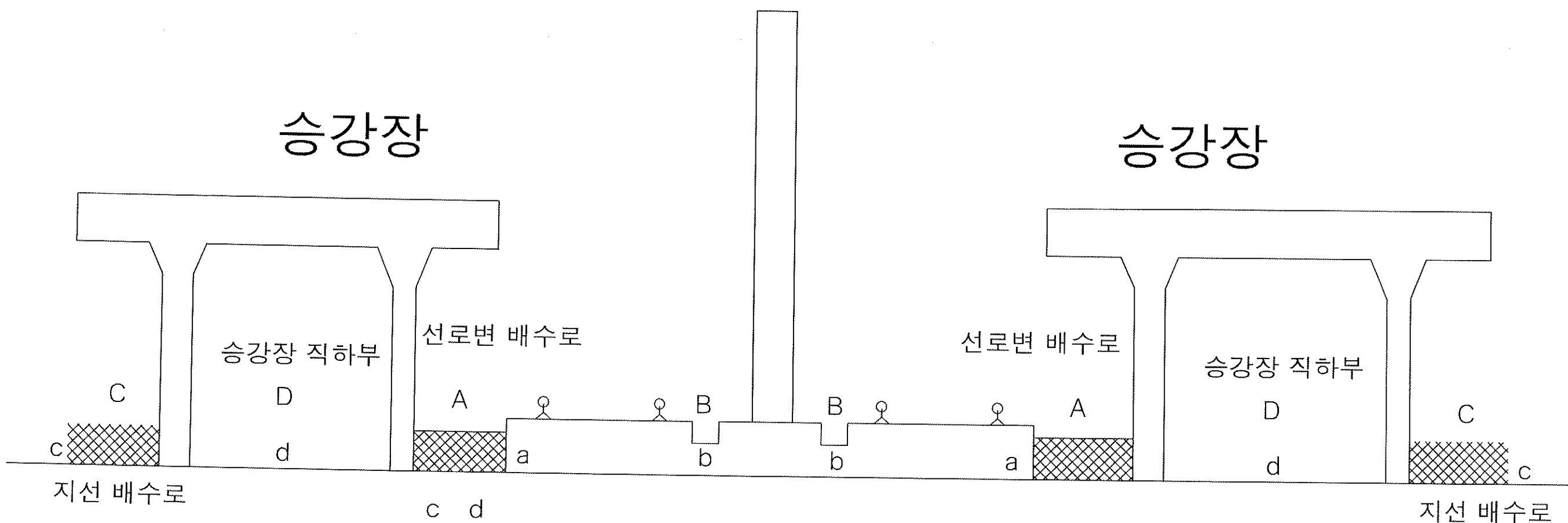


구 분	선로변 배수로				측벽 배수로		승강장 직하부	
	A	a	B	b	C	c	D	d
내선	1100	17	—	—	—	—	—	—
외선	1050	26	—	—	320	35	3400	5

A , B , C , D : 배수로 및 승강장 직하부 폭(mm)
a , b , c , d : 배수로 및 승강장 직하부 침전물(mm)
※ 폭 및 침전물 높이(mm)는 전체연장 평균치임.
※ 역삼역 내선 승강장하부 출입 불가.

□ 2호선 성수역

단면도

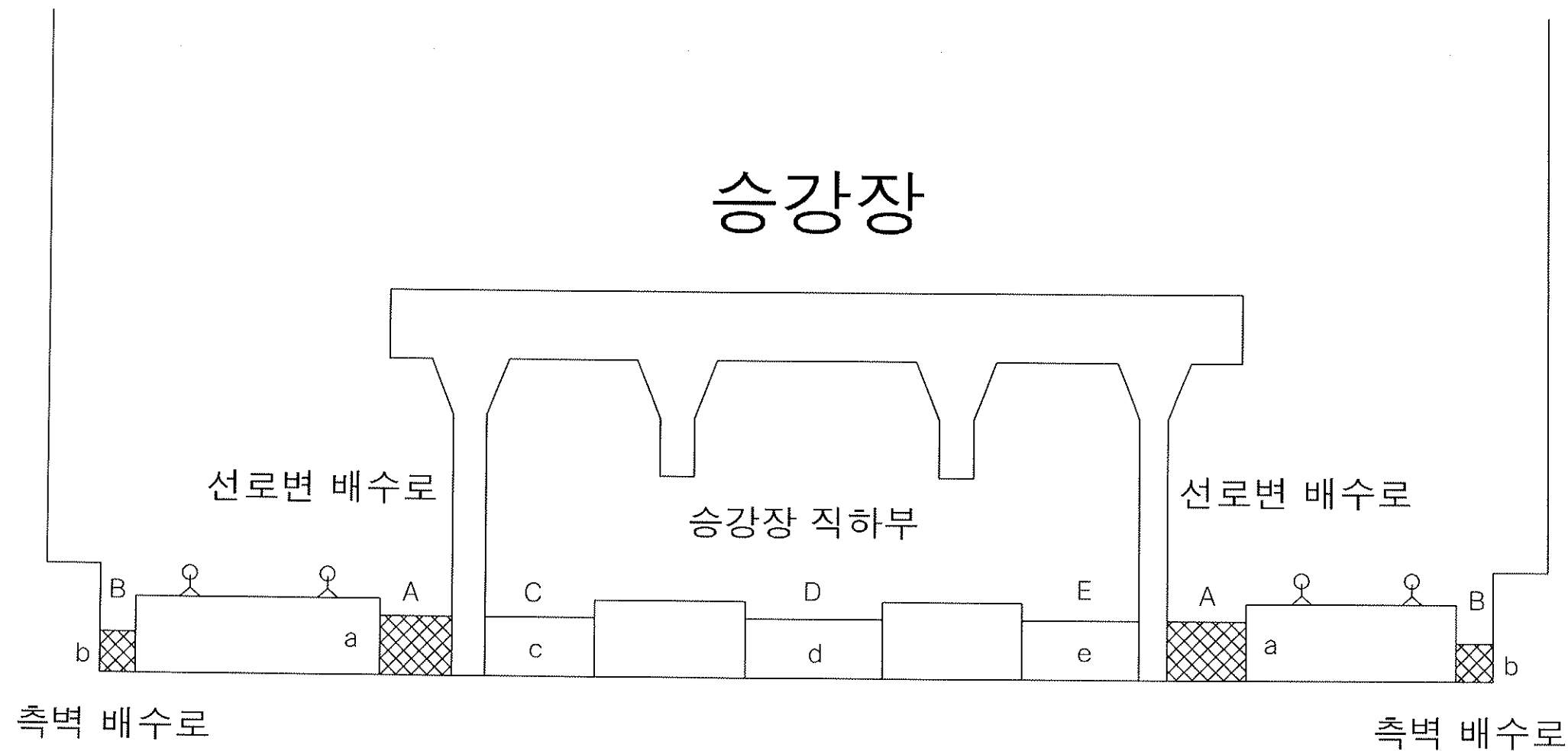


구 분	선로변 배수로				지선 배수로		승강장 직하부	
	A	a	B	b	C	c	D	d
내선	140	3	—	—	570	2.5	—	—
외선	140	3	—	—	652	13	—	—

A , B , C , D : 배수로 및 승강장 직하부 폭(mm)
a , b , c , d : 배수로 및 승강장 직하부 침전물(mm)
※ 폭 및 침전물 높이(mm)는 전체연장 평균치임.
※ 승강장하부 발생재 정리 위주 작업.
※ 지상역사라 물고임 없음

□ 2호선 삼성역

단면도



구 분	선로변 배수로				승강장 직하부					
	A	a	B	b	C	c	D	d	E	e
내선	1195	8	315	20	-	-	-	-	-	-
외선	1123	26	325	10	-	-	-	-	-	-

A, B, C, D, E :
배수로 및 승강장 직하부 폭(mm)

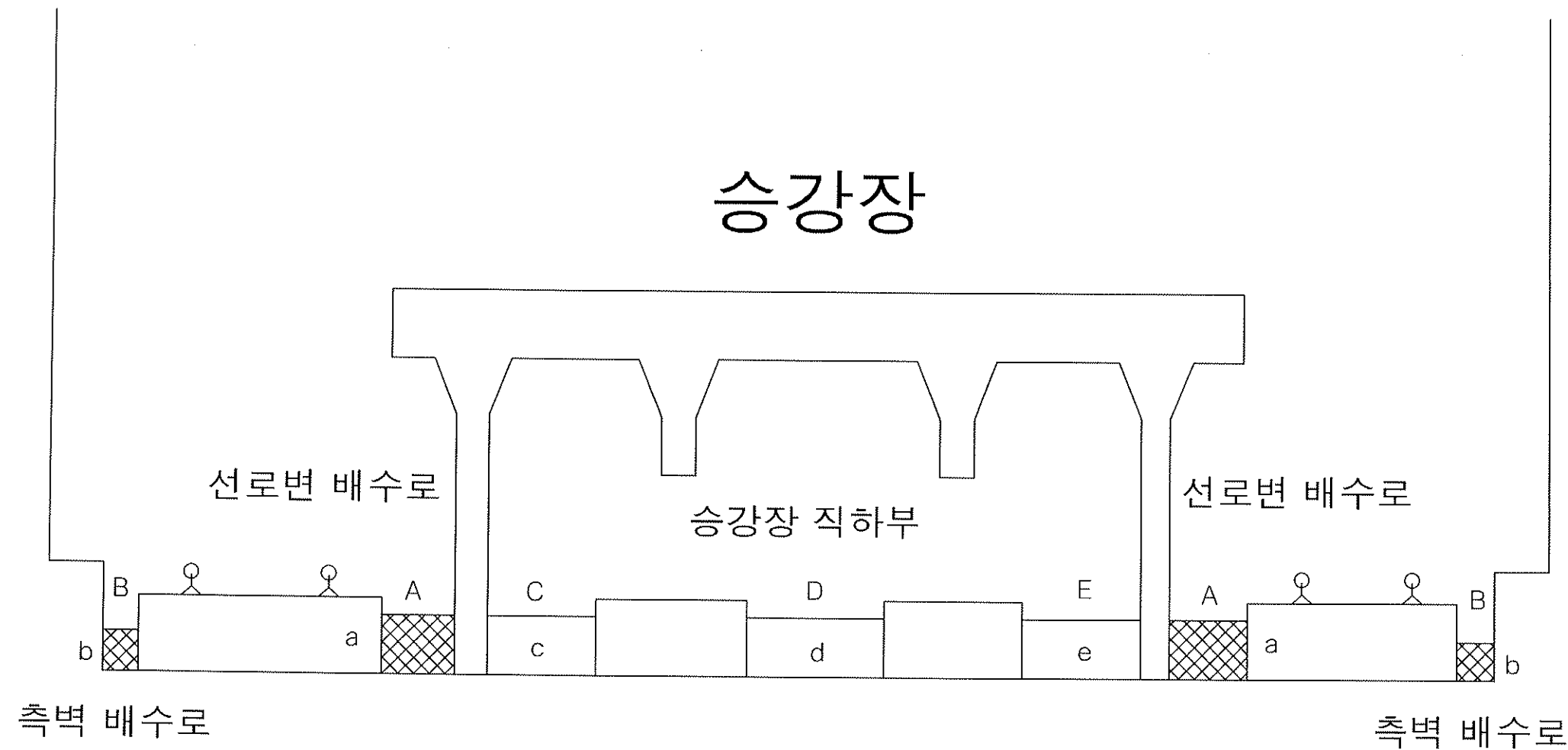
a, b, c, d, e :
배수로 및 승강장 직하부 침전물(mm)

※ 폭 및 침전물 높이(mm)는 전체연장 평균치임.

※ 삼성역 승강장하부 출입불가.

□ 3호선 경복구역

단면도



구 분	선로변 배수로				승강장 직하부					
	A	a	B	b	C	D	E	c	d	e
상선	450	20	300	20	1100	2150	—	15	10	—
하선	1000	20	300	20	—		1100	—		10

A, B, C, D, E :
배수로 및 승강장 직하부 폭(mm)

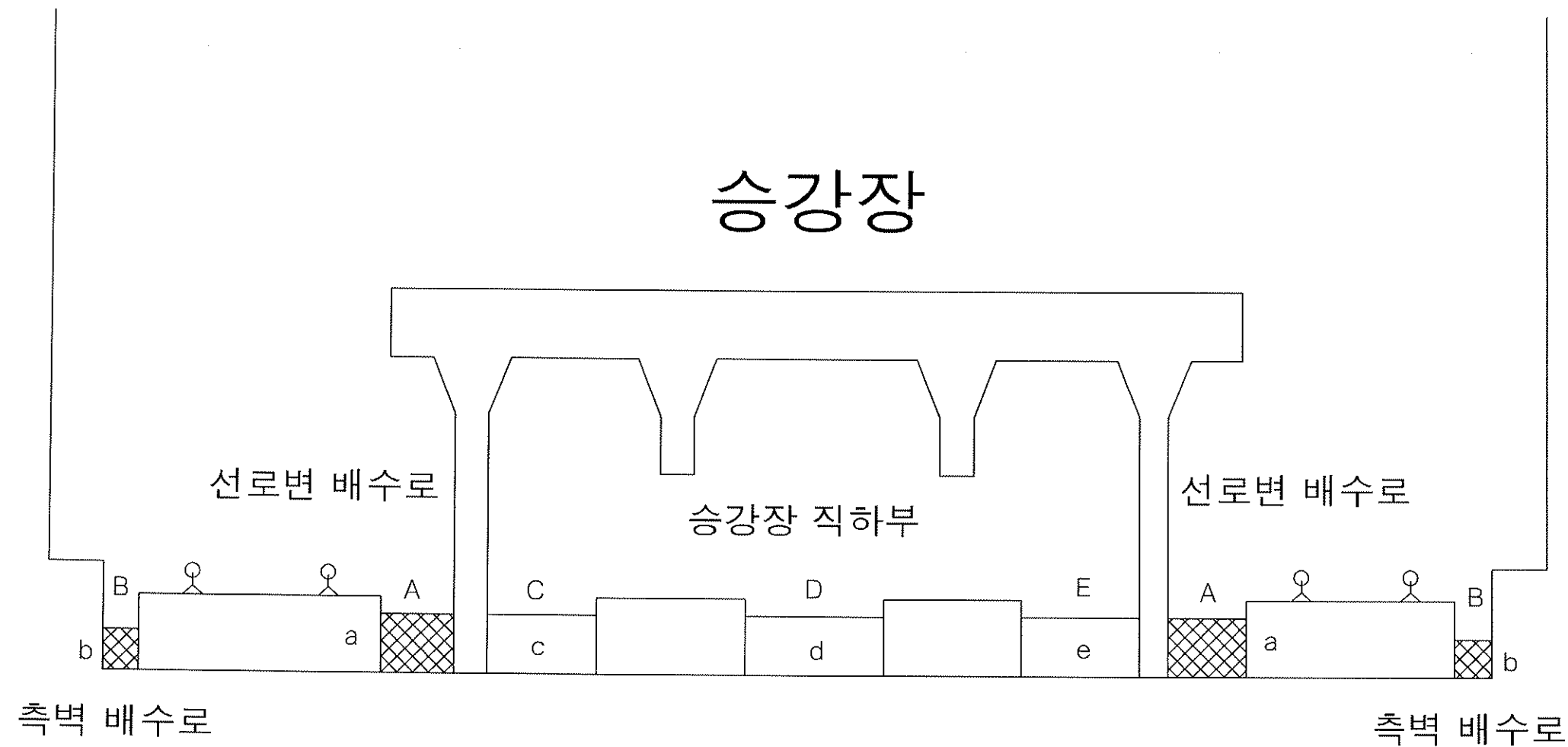
a, b, c, d, e :
배수로 및 승강장 직하부 침전물(mm)

※ 폭 및 침전물 높이(mm)는 전체연장 평균치임.

※ C+D+E=3500mm 상하선 공동 넓이임.

□ 3호선 을지로3가역

단면도



구 분	선로변 배수로				승강장 직하부					
	A	a	B	b	C	D	E	c	d	e
상선	1600	30	350	20	1300	1000	—	10	20	—
하선	1130	10	350	10	—		1300	—		5

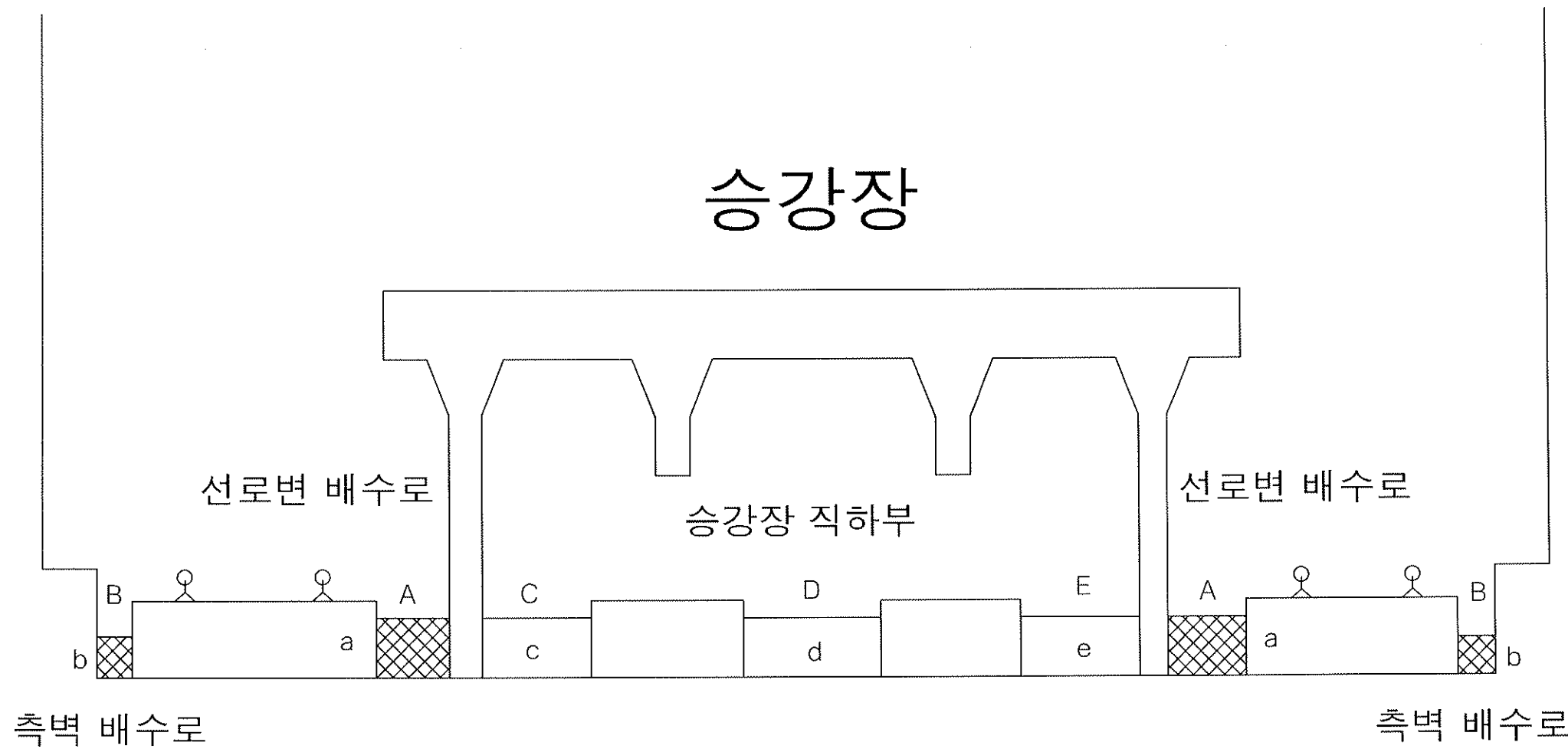
A , B , C , D , E :
배수로 및 승강장 직하부 폭(mm)

a , b , c , d , e :
배수로 및 승강장 직하부 침전물(mm)

※ 폭 및 침전물 높이(mm)는 전체연장 평균치임.

□ 3호선 충무로역

단면도



구 분	선로변 배수로				승강장 직하부					
	A	a	B	b	C	D	E	c	d	e
상선	2000	15	100	10	500	2500	-	5	10	-
하선	2000	10	100	10	-		500	-		10

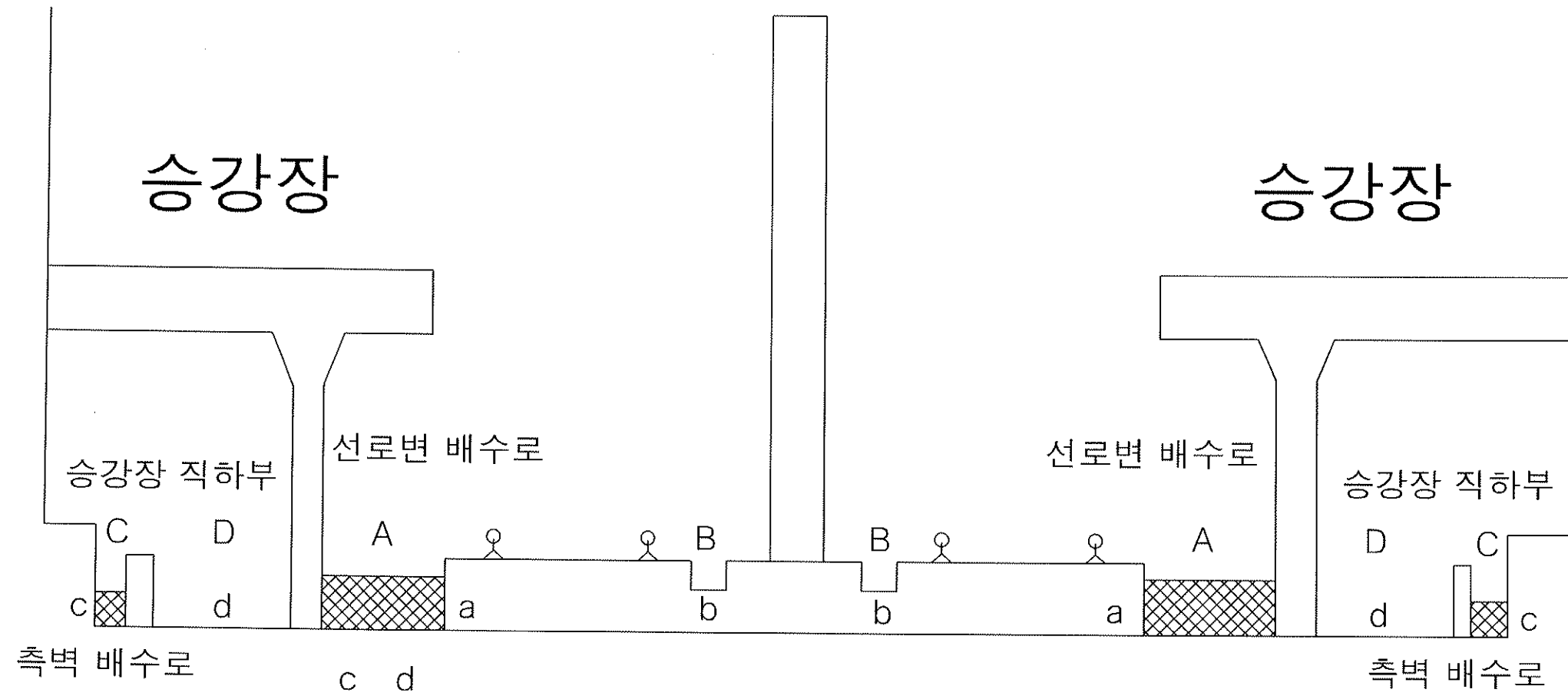
A, B, C, D, E :
배수로 및 승강장 직하부 폭(mm)

a, b, c, d, e :
배수로 및 승강장 직하부 침전물(mm)

※ 폭 및 침전물 높이(mm)는 전체연장 평균치임.
※ C+D+E=3500mm 상하선 공동 넓이임.

□ 3호선 고속터미널역

단면도

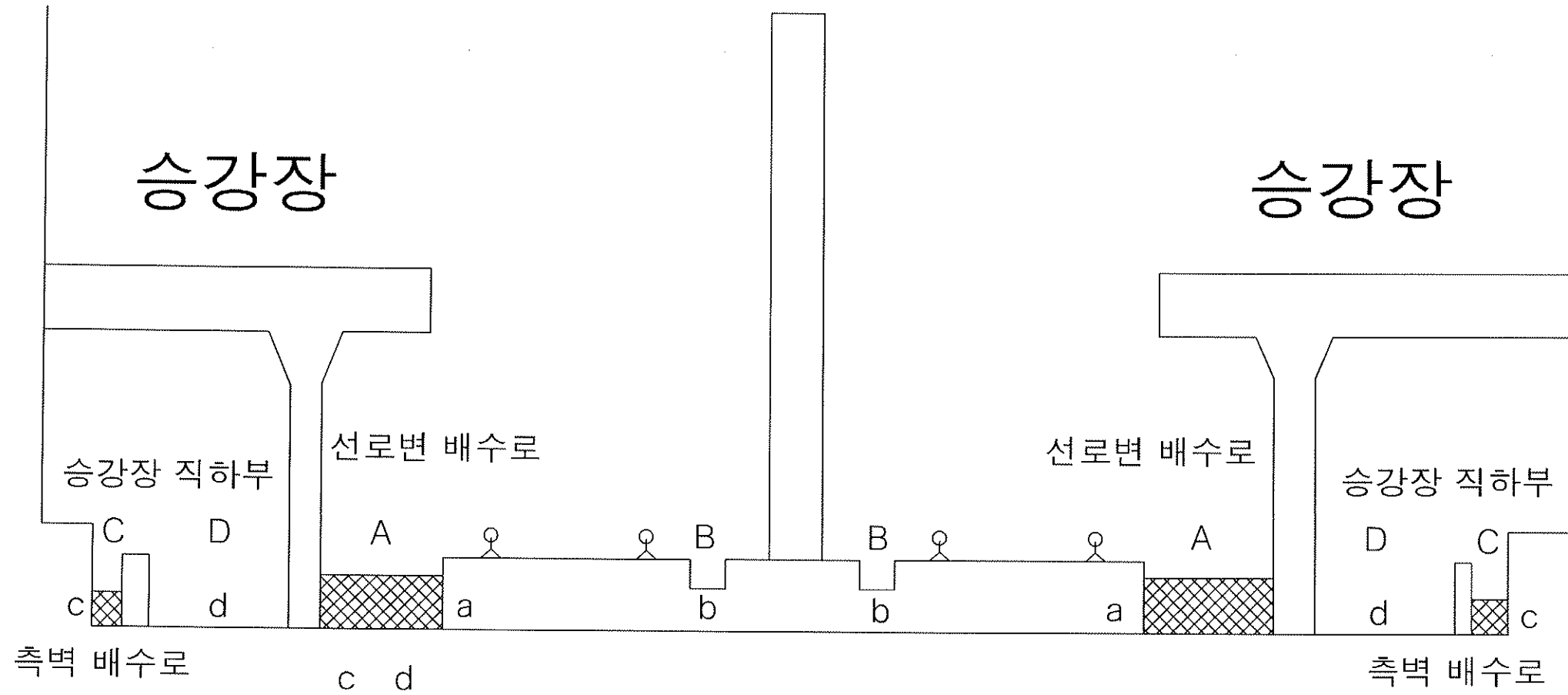


구 분	선로변 배수로				측벽 배수로		승강장 직하부	
	A	a	B	b	C	c	D	d
상선	1800	-	-	-	600	0	3130	0
하선	1680	10	-	-	600	10	3130	10

A, B, C, D : 배수로 및 승강장 직하부 폭(mm)
a, b, c, d : 배수로 및 승강장 직하부 침전물(mm)
※ 폭 및 침전물 높이(mm)는 전체연장 평균치임.
※ 승강장 직하부에 측벽배수로 넓이 포함

□ 3호선 대청역

단면도

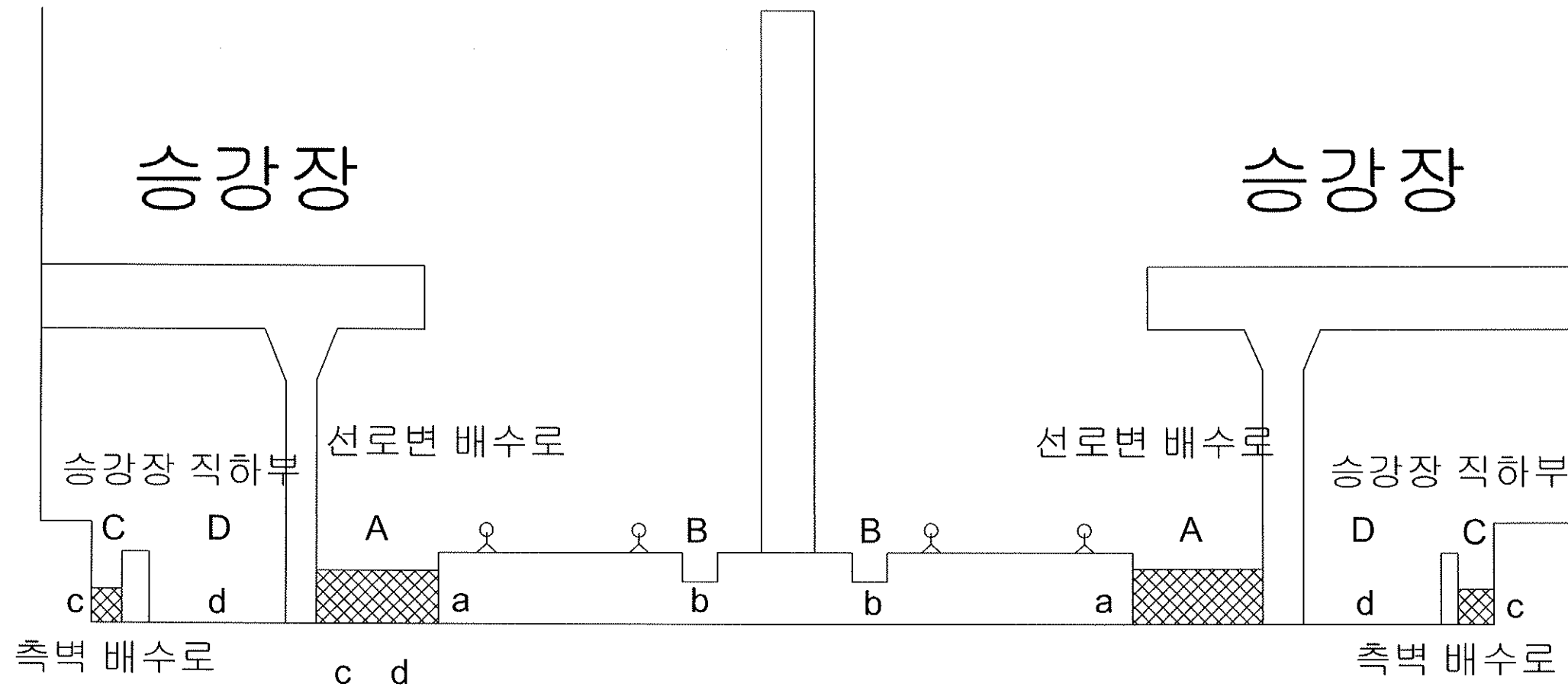


구 분	선로변 배수로				측벽 배수로		승강장 직하부	
	A	a	B	b	C	c	D	d
상선	200	70	—	—	300	60	2000	9.6
하선	380	40	—	—	300	40	2000	6

A, B, C, D : 배수로 및 승강장 직하부 폭(mm)
a, b, c, d : 배수로 및 승강장 직하부 침전물(mm)
※ 폭 및 침전물 높이(mm)는 전체연장 평균치임.
※ 승강장 직하부에 측벽배수로 넓이 포함

□ 4호선 쌍문역

단면도



구 분	선로변 배수로				측벽 배수로		승강장 직하부	
	A	a	B	b	C	c	D	d
상선	840	6	-	-	300	15	4390	5
하선	840	4	-	-	300	20	4390	10

A , B , C , D : 배수로 및 승강장 직하부 폭(mm)
a , b , c , d : 배수로 및 승강장 직하부 침전물(mm)
※ 폭 및 침전물 높이(mm)는 전체연장 평균치임.
※ 승강장 직하부에 측벽배수로 넓이 포함