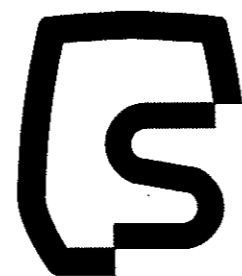


설 계 도

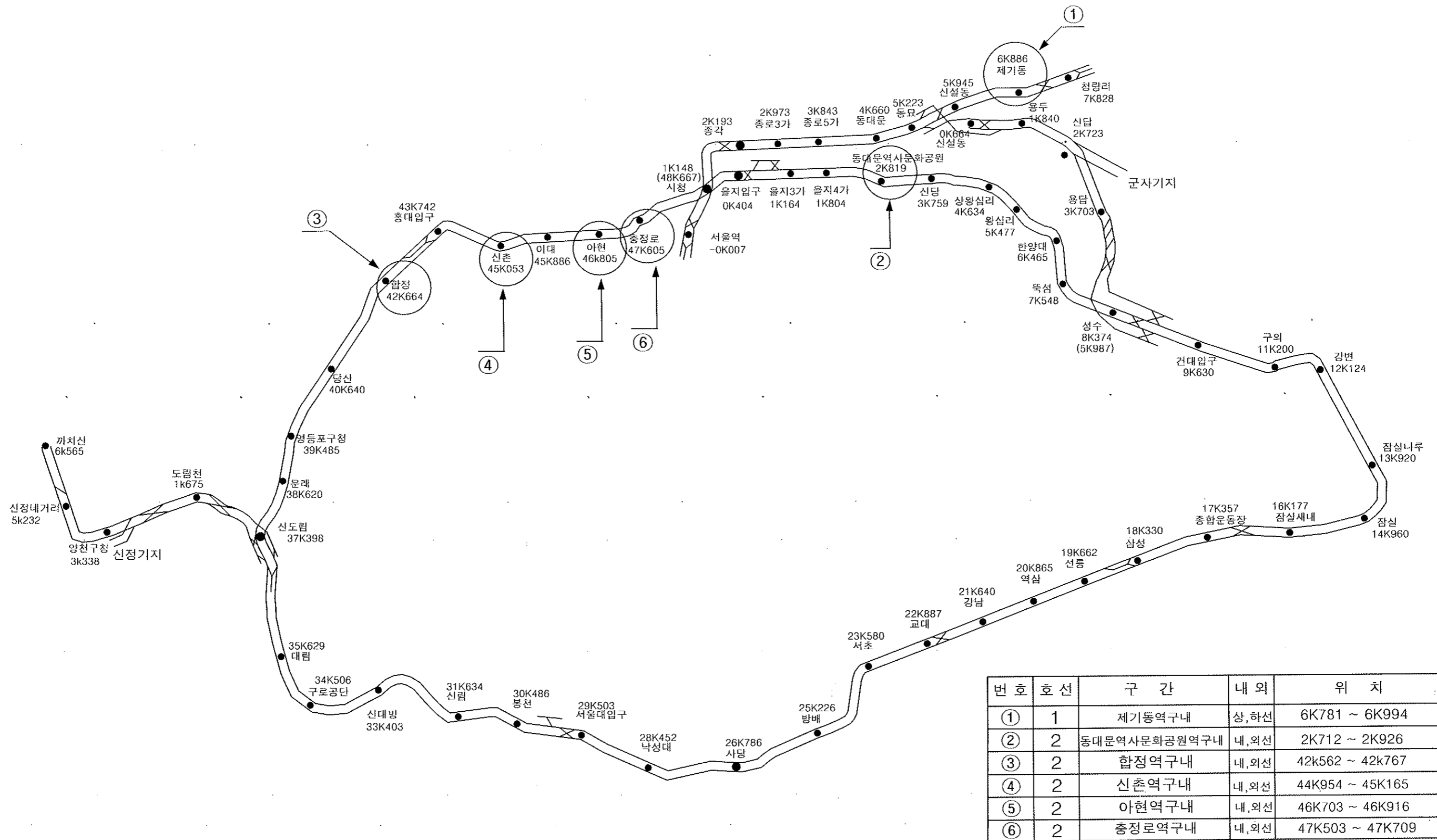
공사명 : 2017년 역사 승강장하부 및 선로배수로 준설공사

2017



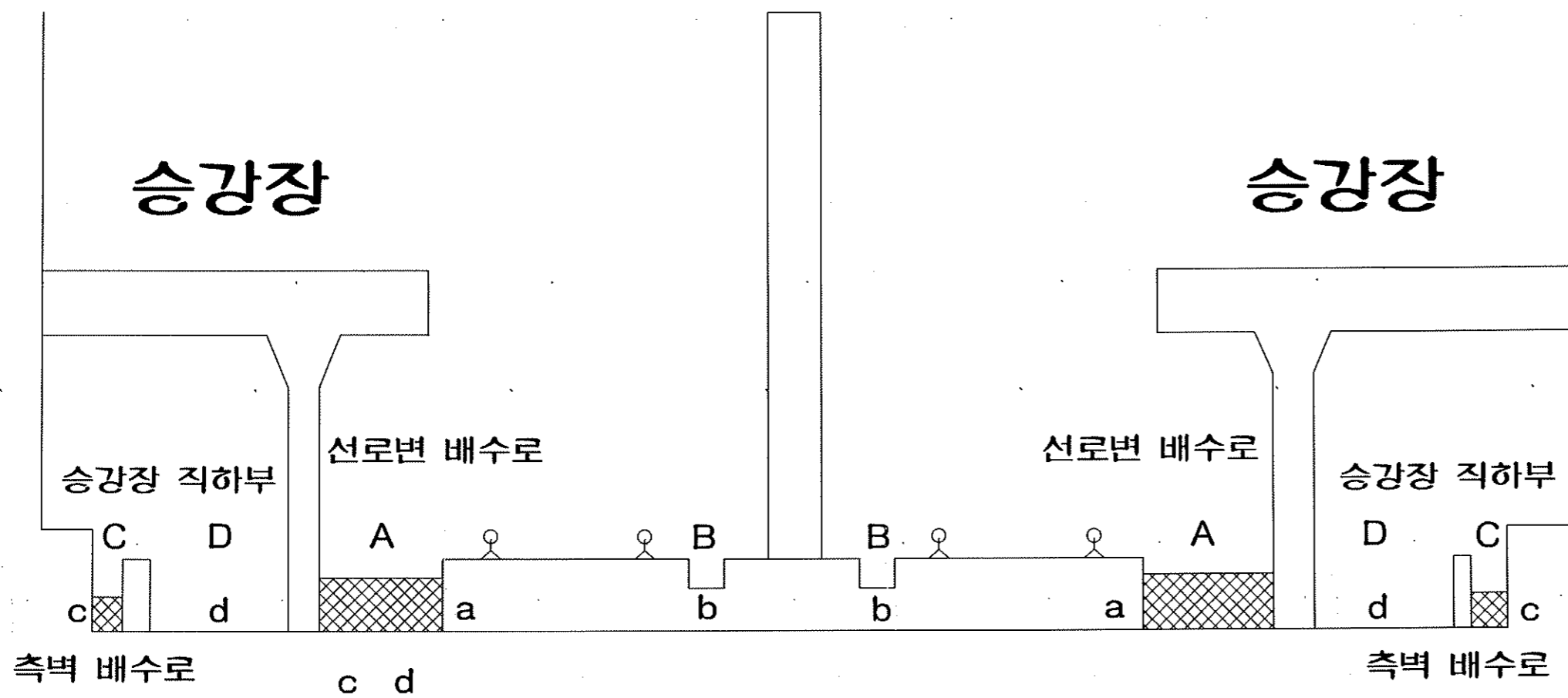
서울메트로
Seoul Metro

2017년 역사승강장하부 및 선로배수로 준설공사 위치도



□ 1호선 제기동역

단면도

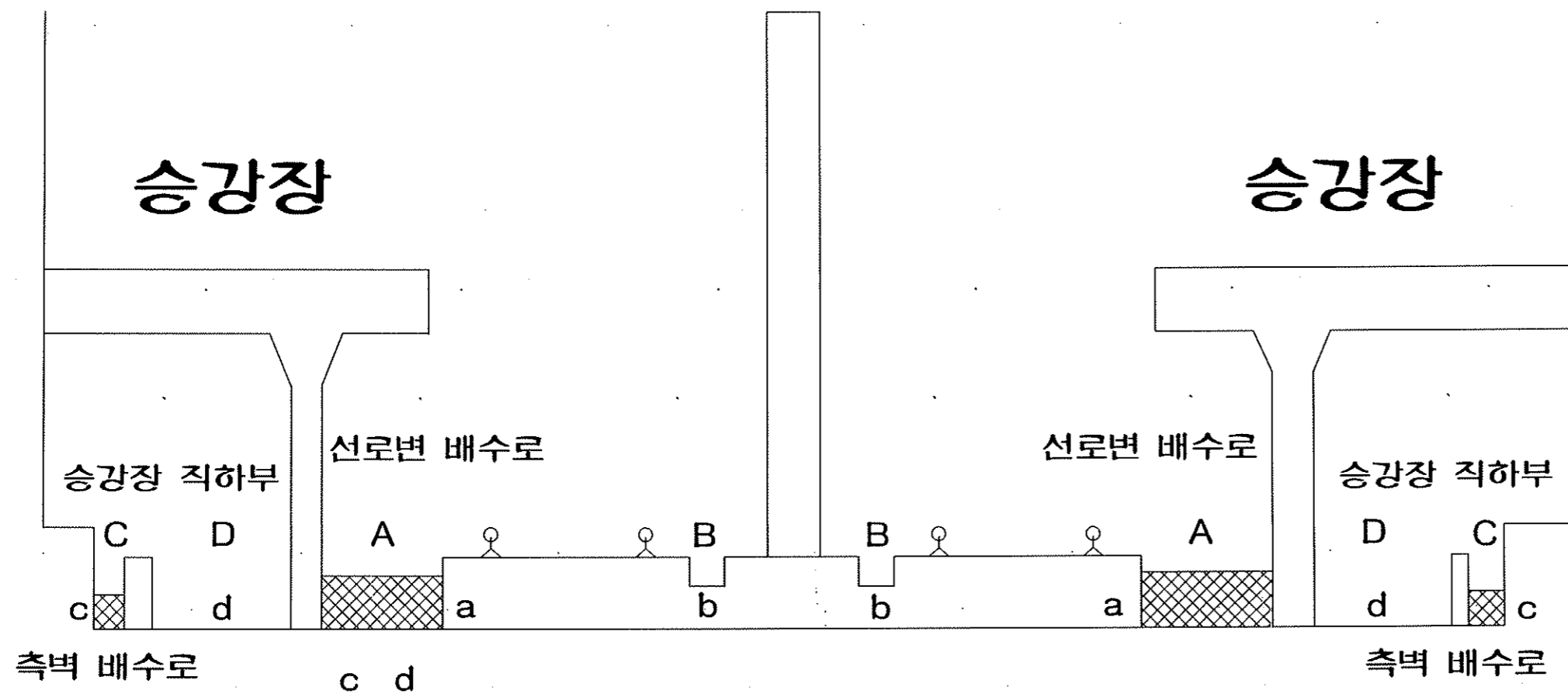


| 구 분 | 선로변 배수로 | | | | 측벽 배수로 | | 승강장 직하부 | |
|-----|---------|----|-----|----|--------|----|---------|----|
| | A | a | B | b | C | c | D | d |
| 상선 | 236 | 60 | 443 | 10 | 236 | 35 | 2900 | 60 |
| 하선 | 278 | 35 | 292 | 5 | 278 | 35 | 3000 | 15 |

A, B, C, D: 배수로 및 승강장 직하부 폭(mm)
a, b, c, d: 배수로 및 승강장 직하부 침전물(mm)
※ 폭 및 침전물 높이(mm)는 전체연장 평균치임.

□ 2호선 동대문역사문화공원역

단면도

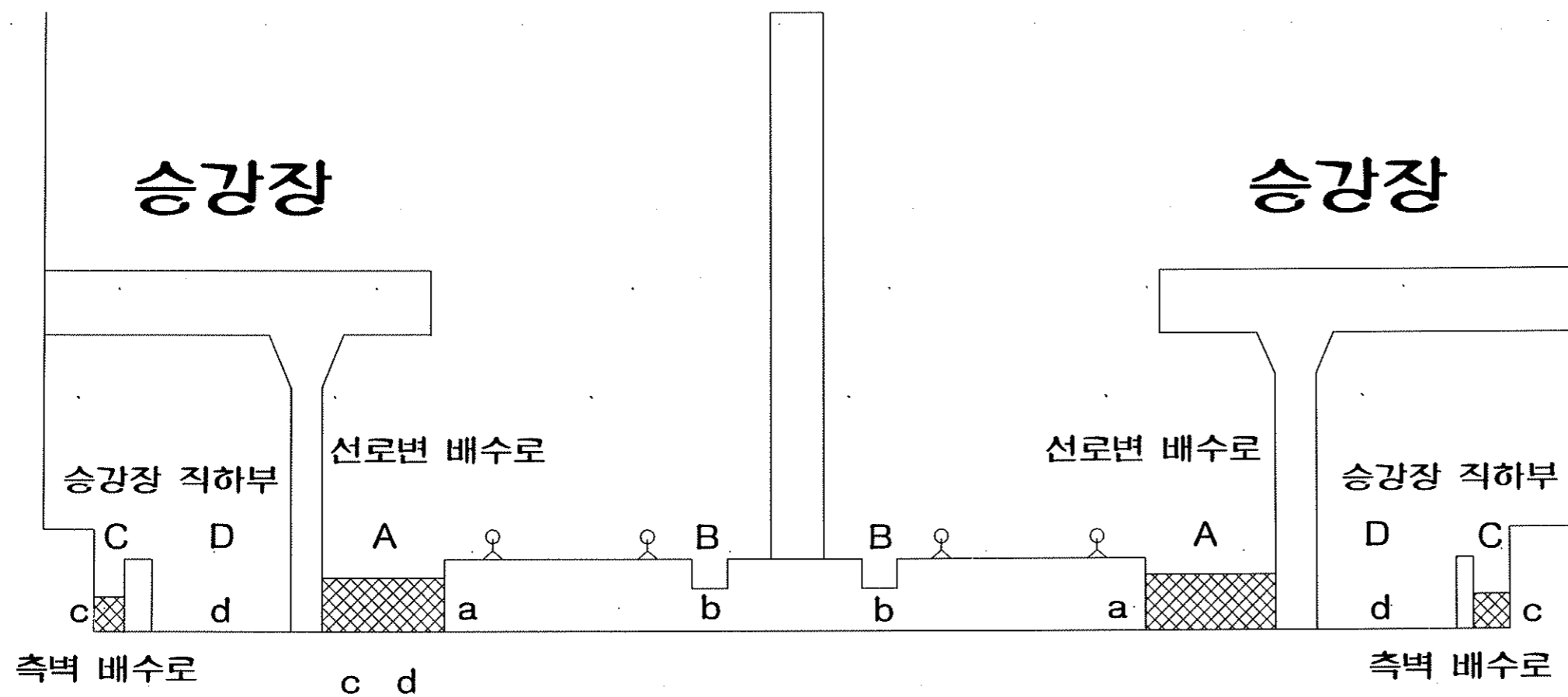


| 구 분 | 선로변 배수로 | | | | 측벽 배수로 | | 승강장 직하부 | |
|-----|---------|----|---|---|--------|---|---------|---|
| | A | a | B | b | C | c | D | d |
| 상선 | 1064 | 20 | - | - | - | - | - | - |
| 하선 | 996 | 28 | - | - | - | - | - | - |

A, B, C, D: 배수로 및 승강장 직하부 폭(mm)
a, b, c, d: 배수로 및 승강장 직하부 침전물(mm)
※ 폭 및 침전물 높이(mm)는 전체연장 평균치임.
※ 승강장하부 트로프 및 출입구 협소로 진입불가.
※ 라돈역사(배수로 A 철판덮개 있음)

□ 2호선 합정역

단면도

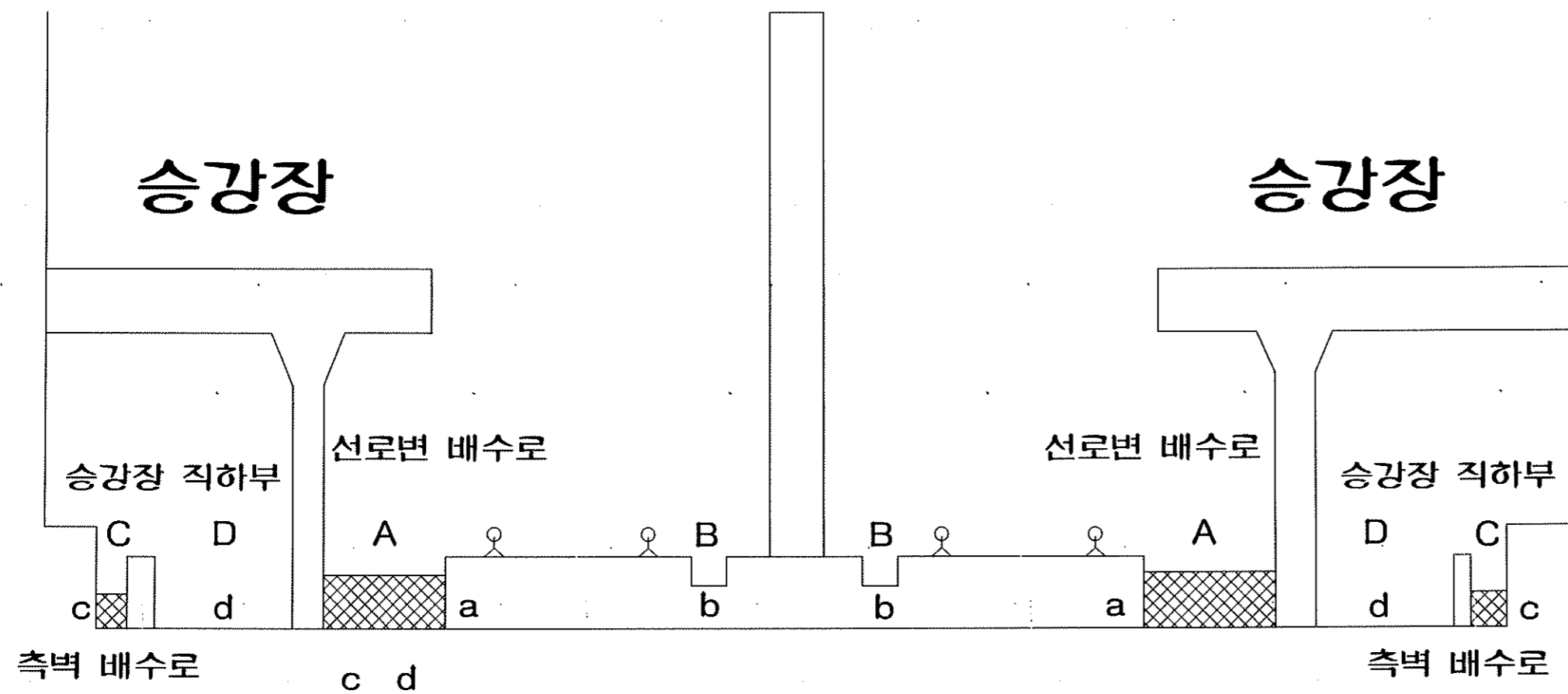


| 구 분 | 선로변 배수로 | | | | 측벽 배수로 | | 승강장 직하부 | |
|-----|---------|----|---|---|--------|----|---------|----|
| | A | a | B | b | C | c | D | d |
| 내선 | 780 | 17 | - | - | 550 | 14 | 2920 | 11 |
| 외선 | 935 | 18 | - | - | 620 | 5 | 2600 | 18 |

A, B, C, D: 배수로 및 승강장 직하부 폭(mm)
a, b, c, d: 배수로 및 승강장 직하부 침전물(mm)
※ 폭 및 침전물 높이(mm)는 전체연장 평균치임.

□ 2호선 신촌역

단면도

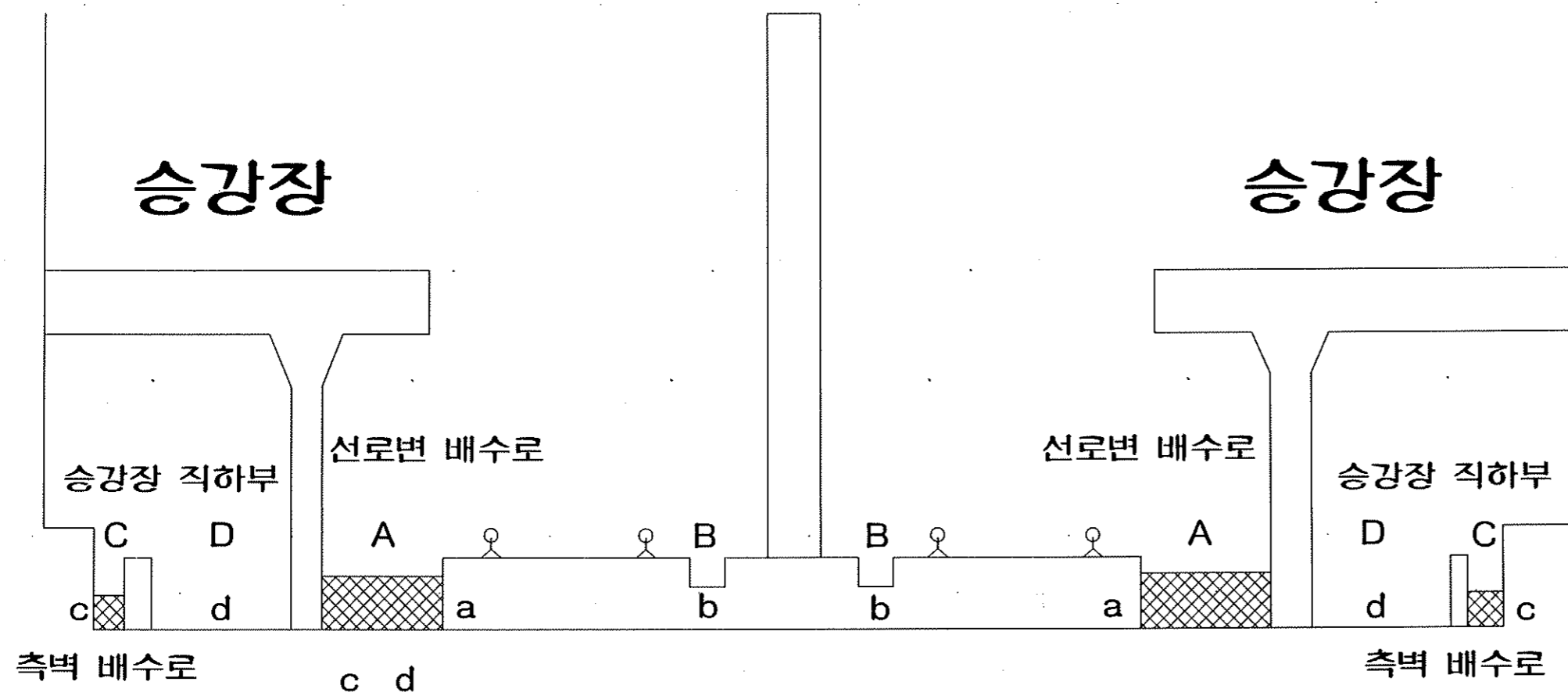


| 구 분 | 선로변 배수로 | | | | 측벽 배수로 | | 승강장 직하부 | |
|-----|---------|----|---|---|--------|----|---------|----|
| | A | a | B | b | C | c | D | d |
| 내선 | 940 | 63 | - | - | 340 | 20 | 2560 | 34 |
| 외선 | 1140 | 66 | - | - | 300 | 15 | 2620 | 5 |

A, B, C, D: 배수로 및 승강장 직하부 폭(mm)
a, b, c, d: 배수로 및 승강장 직하부 침전물(mm)
※ 폭 및 침전물 높이(mm)는 전체연장 평균치임.

□ 2호선 아현역

단면도

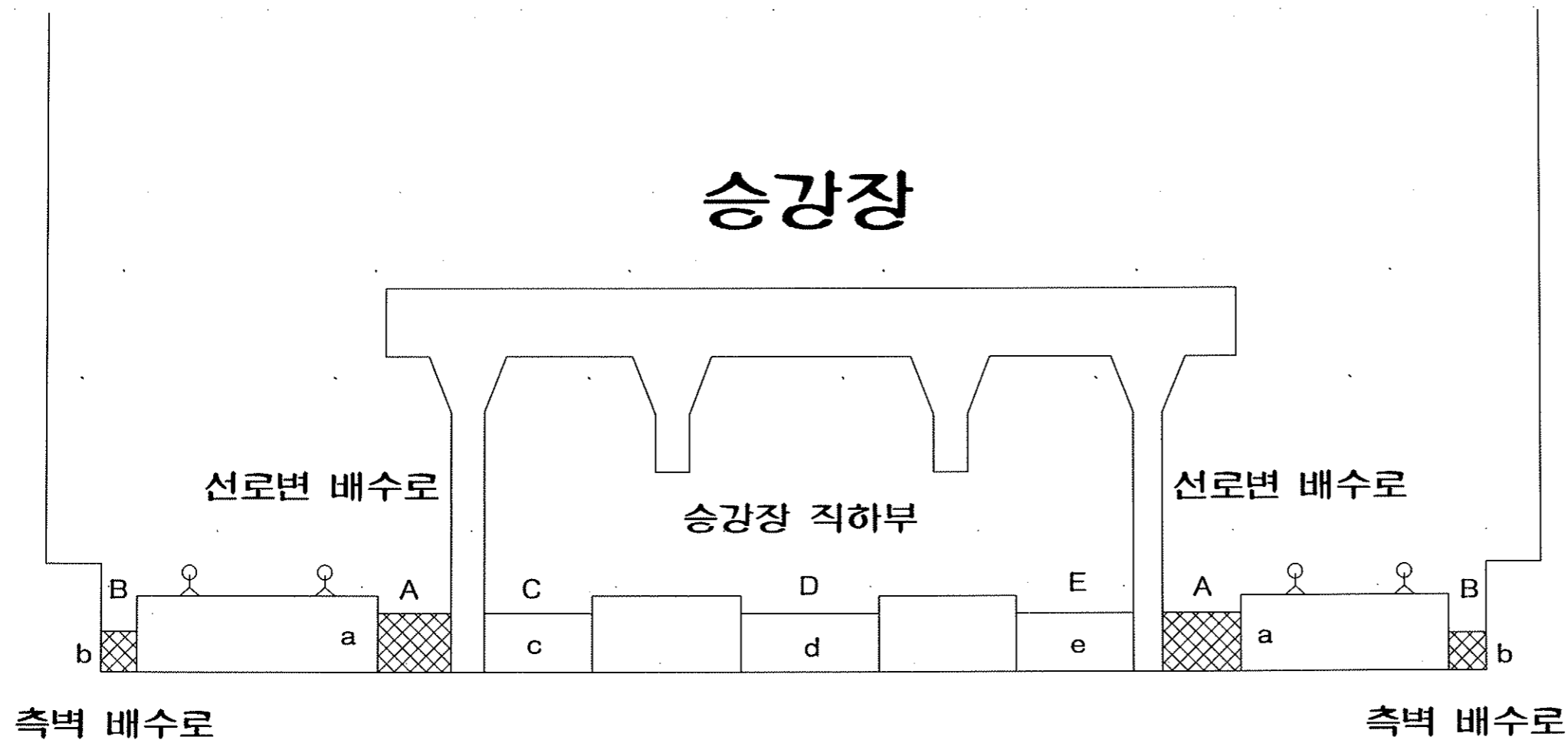


| 구 분 | 선로변 배수로 | | | | 측벽 배수로 | | 승강장 직하부 | |
|-----|---------|----|-----|----|--------|----|---------|----|
| | A | a | B | b | C | c | D | d |
| 내선 | 918 | 49 | 230 | 48 | 500 | 60 | 1620 | 20 |
| 외선 | 890 | 58 | 230 | 16 | 500 | 30 | 1370 | 40 |

A, B, C, D 배수로 및 승강장 직하부 폭(mm)
a, b, c, d 배수로 및 승강장 직하부 침전물(mm)
※ 폭 및 침전물 높이(mm)는 전체연장 평균치임.

□ 2호선 충정로역

단면도



| 구 분 | 선로변 배수로 | | | | 승강장 직하부 | | | | | |
|-----|---------|----|-----|----|---------|----|------|----|------|---|
| | A | a | B | b | C | c | D | d | E | e |
| 내선 | 1013 | 15 | 170 | 55 | 1900 | 15 | 3400 | 15 | - | - |
| 외선 | 990 | 35 | 223 | 40 | - | - | 3400 | - | 1900 | 5 |

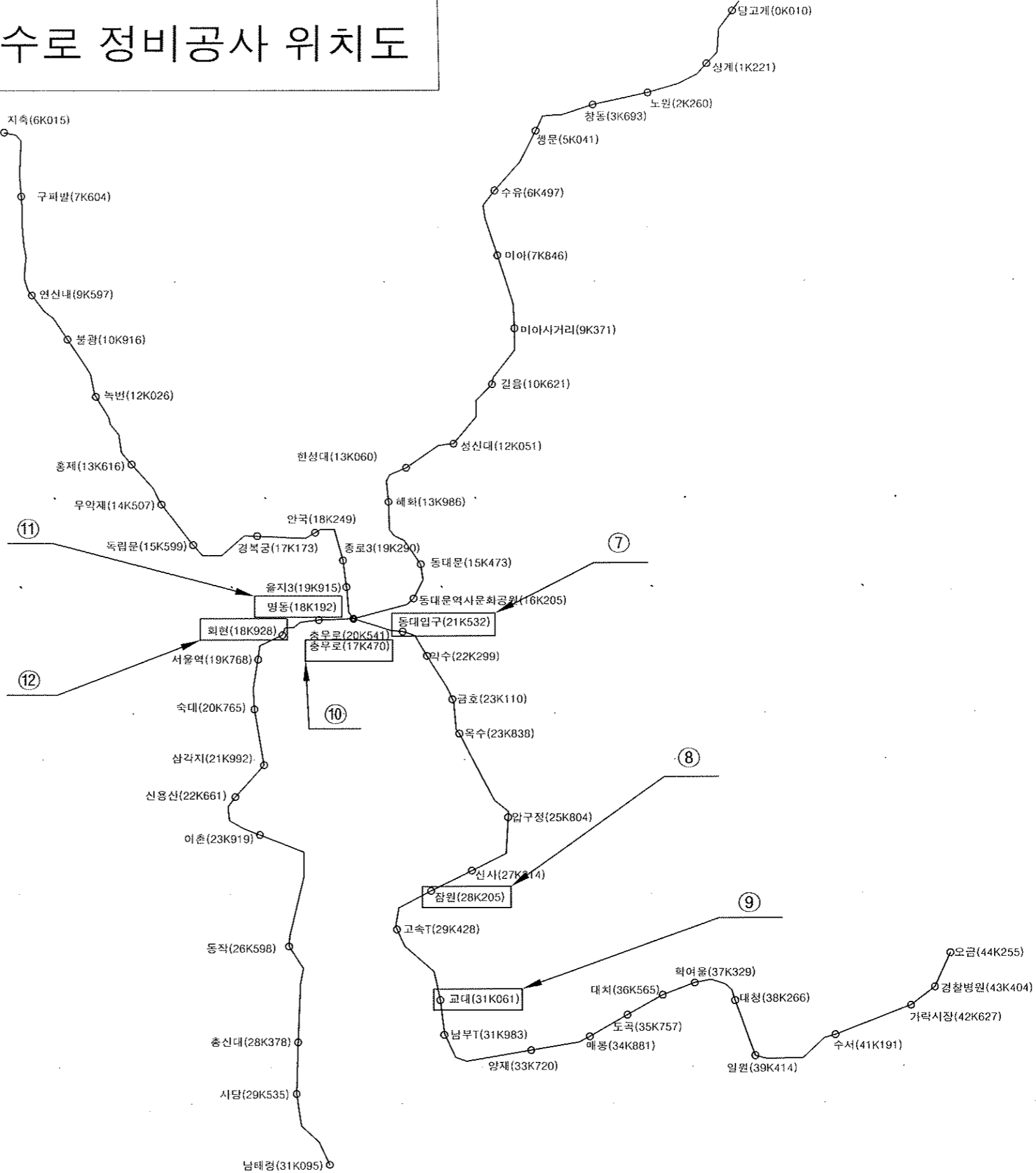
A, B, C, D, E : 배수로 및 승강장 직하부 폭(mm)

a, b, c, d, e : 배수로 및 승강장 직하부 침전물(mm)

※ 폭 및 침전물 높이(mm)는 전체연장 평균치임.

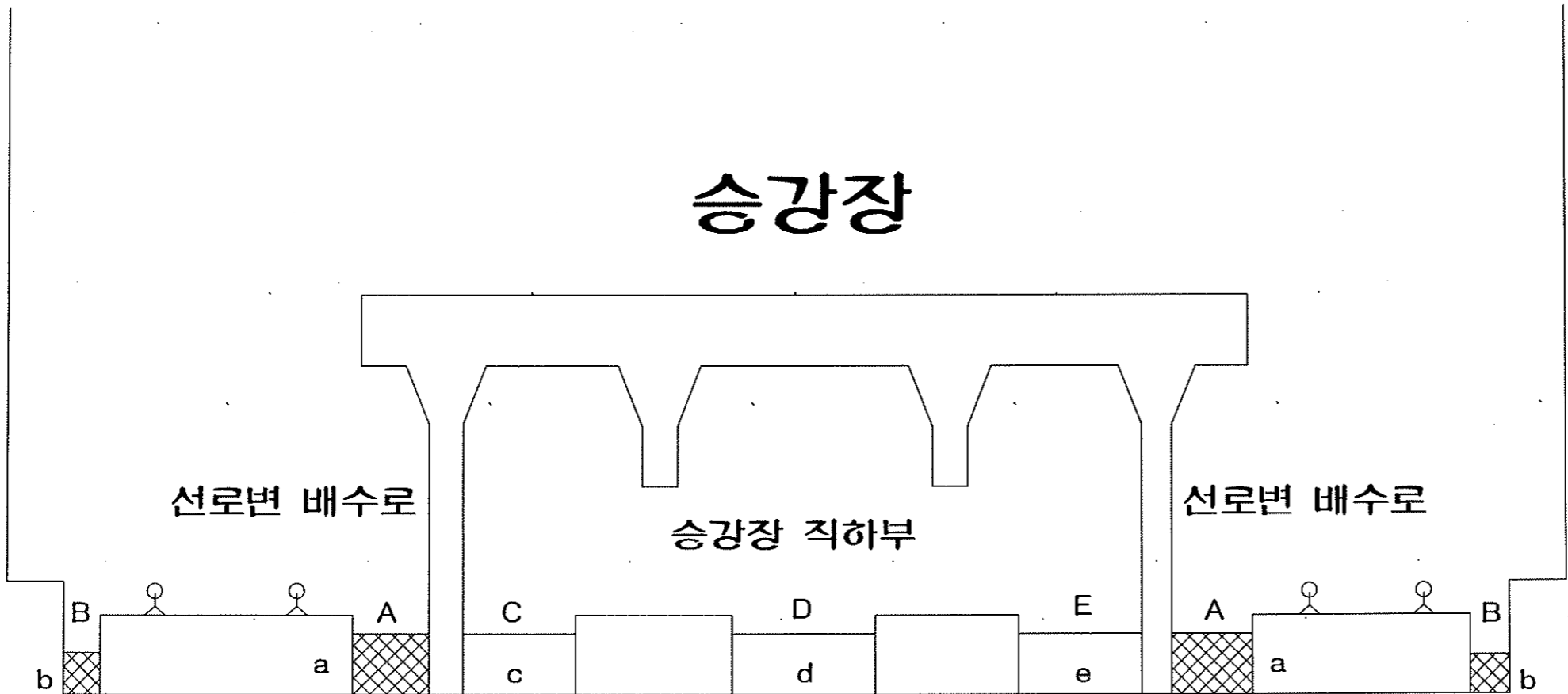
2017년 역사승강장하부 및 선로배수로 정비공사 위치도

| 번호 | 호선 | 구 간 | 내 외 | 위 치 |
|----|----|---------|------|-----------------|
| ⑦ | 3 | 동대입구역구내 | 상,하선 | 21K429 ~ 21K662 |
| ⑧ | 3 | 잠원역구내 | 상,하선 | 28K102 ~ 28K312 |
| ⑨ | 3 | 교대역구내 | 상,하선 | 30K959 ~ 30K176 |
| ⑩ | 4 | 충무로역구내 | 상,하선 | 17K336 ~ 17K575 |
| ⑪ | 4 | 명동역구내 | 상,하선 | 18K056 ~ 18K296 |
| ⑫ | 4 | 회현역구내 | 상,하선 | 18K797 ~ 18K030 |



□ 3호선 동대입구역

단면도



측벽 배수로

측벽 배수로

| 구 분 | 선로변 배수로 | | | | 승강장 직하부 | | | | | |
|-----|---------|----|-----|----|---------|---|---|----|---|---|
| | A | a | B | b | C | D | E | c | d | e |
| 상선 | 2300 | 17 | 367 | 30 | 3500 | | | 13 | | |
| 하선 | 2400 | 20 | 400 | 20 | | | | | | |

A , B , C , D , E
배수로 및 승강장 직하부 폭(mm)

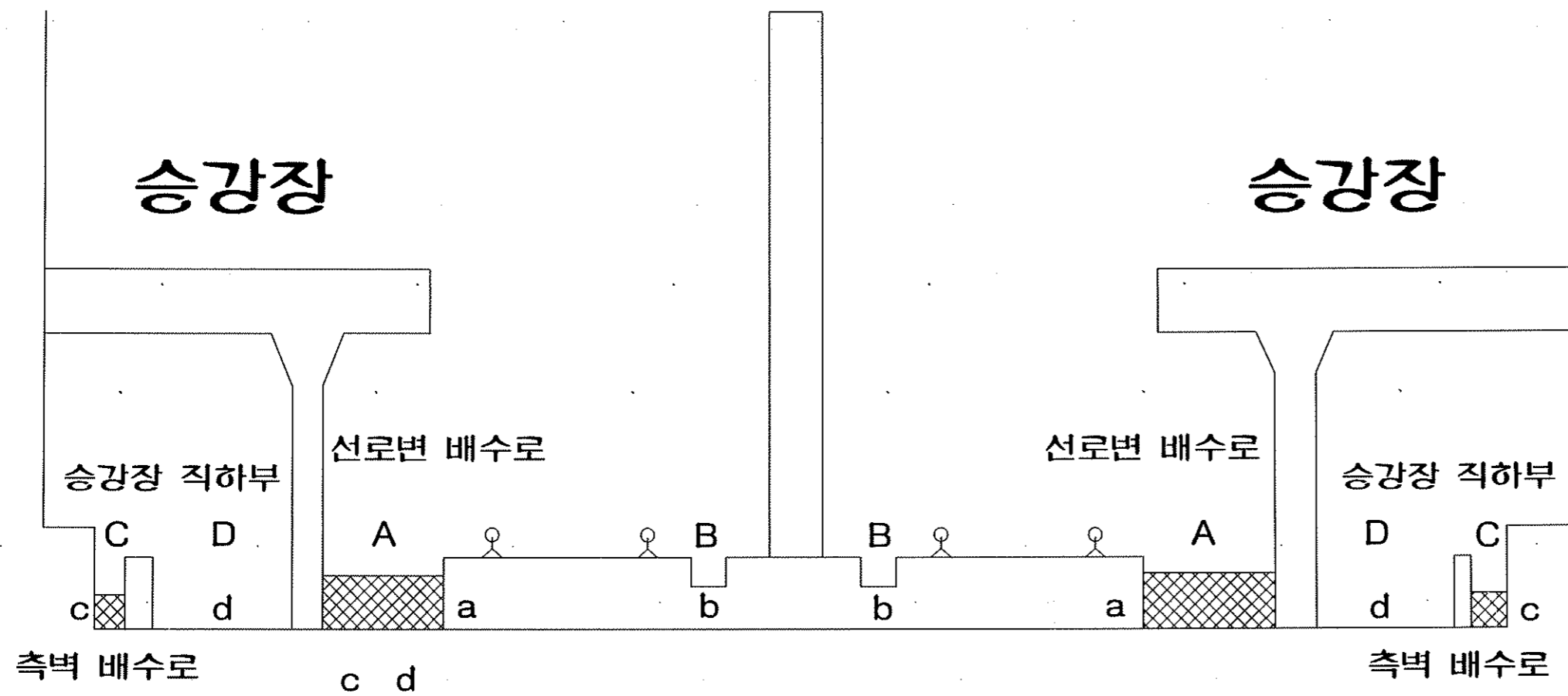
a , b , c , d , e :
배수로 및 승강장 직하부 침전물(mm)

※ 폭 및 침전물 높이(mm)는 전체연장 평균치임.

※ C+D+E=3500mm 상하선 공동 넓이임.

□ 4호선 충무로역

단면도

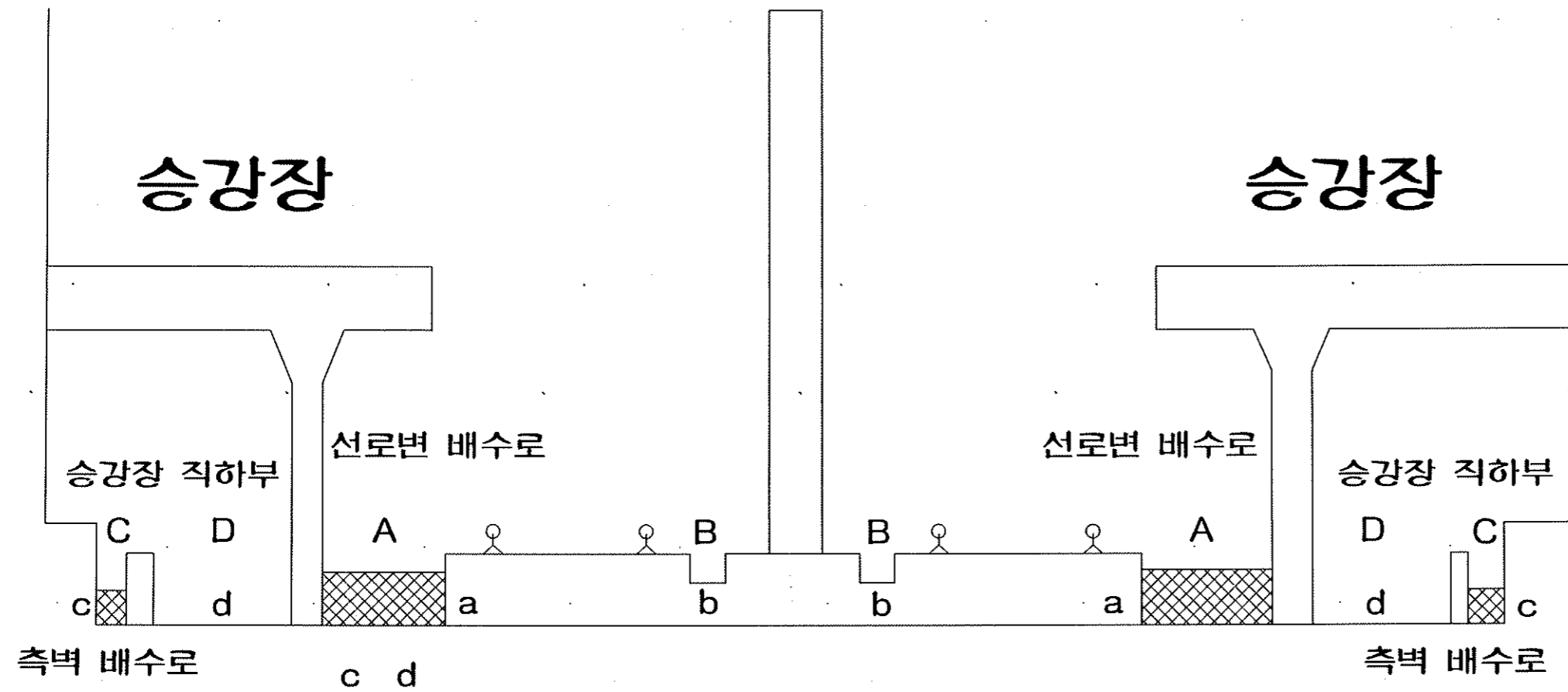


| 구 분 | 선로변 배수로 | | | | 측벽 배수로 | | 승강장 직하부 | |
|-----|---------|----|---|---|--------|---|---------|----|
| | A | a | B | b | C | c | D | d |
| 상선 | 1775 | 23 | - | - | - | - | 1860 | 12 |
| 하선 | 1560 | 18 | - | - | - | - | - | - |

A, B, C, D: 배수로 및 승강장 직하부 폭(mm)
a, b, c, d: 배수로 및 승강장 직하부 침전물(mm)
※ 폭 및 침전물 높이(mm)는 전체연장 평균치임.
※ 승강장 직하부에 측벽배수로 넓이 포함

□ 3호선 잠원역

단면도

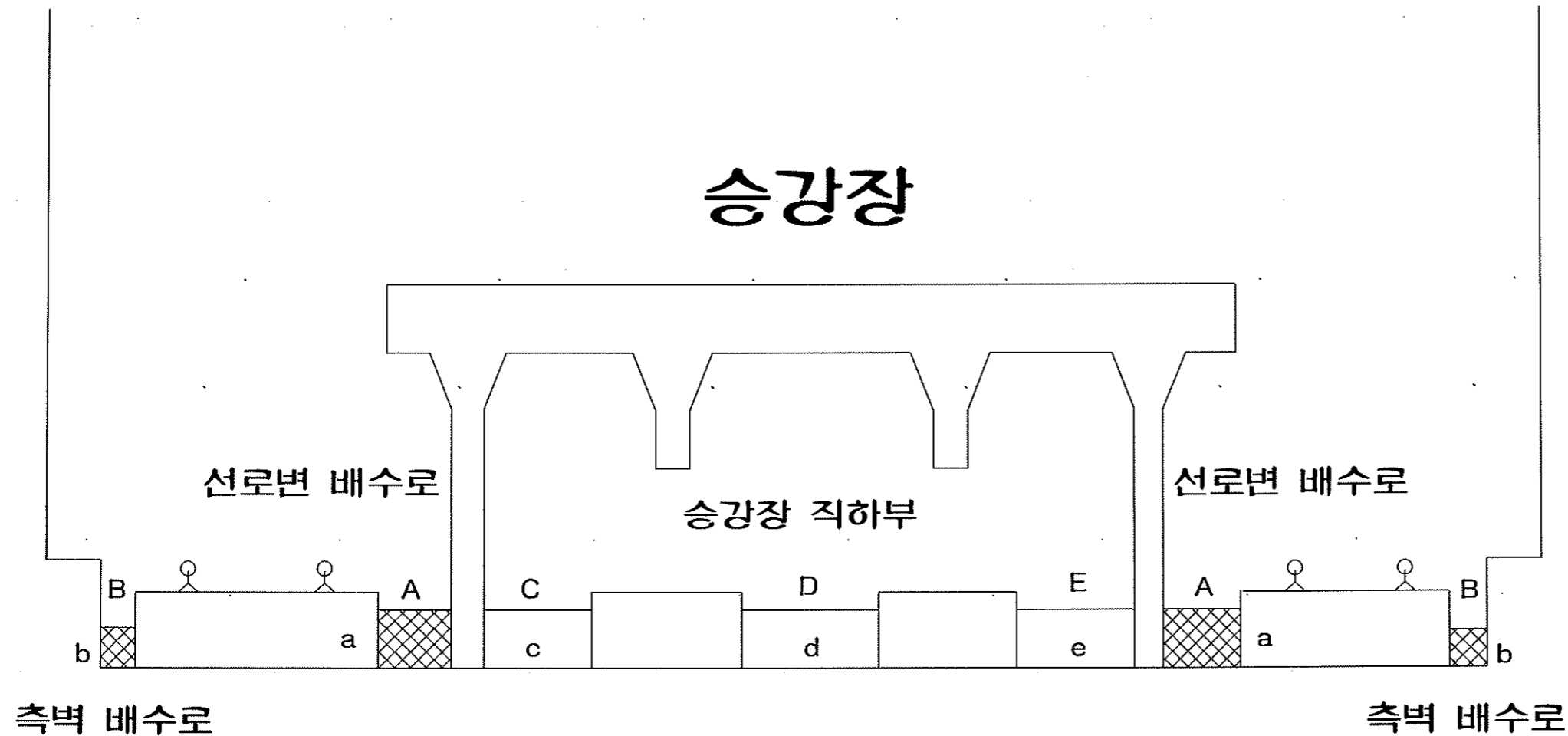


| 구 분 | 선로변 배수로 | | | | 측벽 배수로 | | 승강장 직하부 | |
|-----|---------|----|---|---|--------|----|---------|----|
| | A | a | B | b | C | c | D | d |
| 상선 | 850 | 36 | - | - | 300 | 28 | 3100 | 15 |
| 하선 | 850 | 23 | - | - | 300 | 6 | 3400 | 12 |

A, B, C, D: 배수로 및 승강장 직하부 폭(mm)
a, b, c, d: 배수로 및 승강장 직하부 침전물(mm)
※ 폭 및 침전물 높이(mm)는 전체연장 평균치임.

□ 4호선 명동역

단면도



| 구 분 | 선로변 배수로 | | | | 승강장 직하부 | | | | | |
|-----|---------|----|---|---|---------|----|---|---|------|----|
| | A | a | B | b | C | c | D | d | E | e |
| 상선 | 1350 | 14 | - | - | 2400 | 10 | - | - | - | - |
| 하선 | 1350 | 20 | - | - | - | - | - | - | 2200 | 20 |

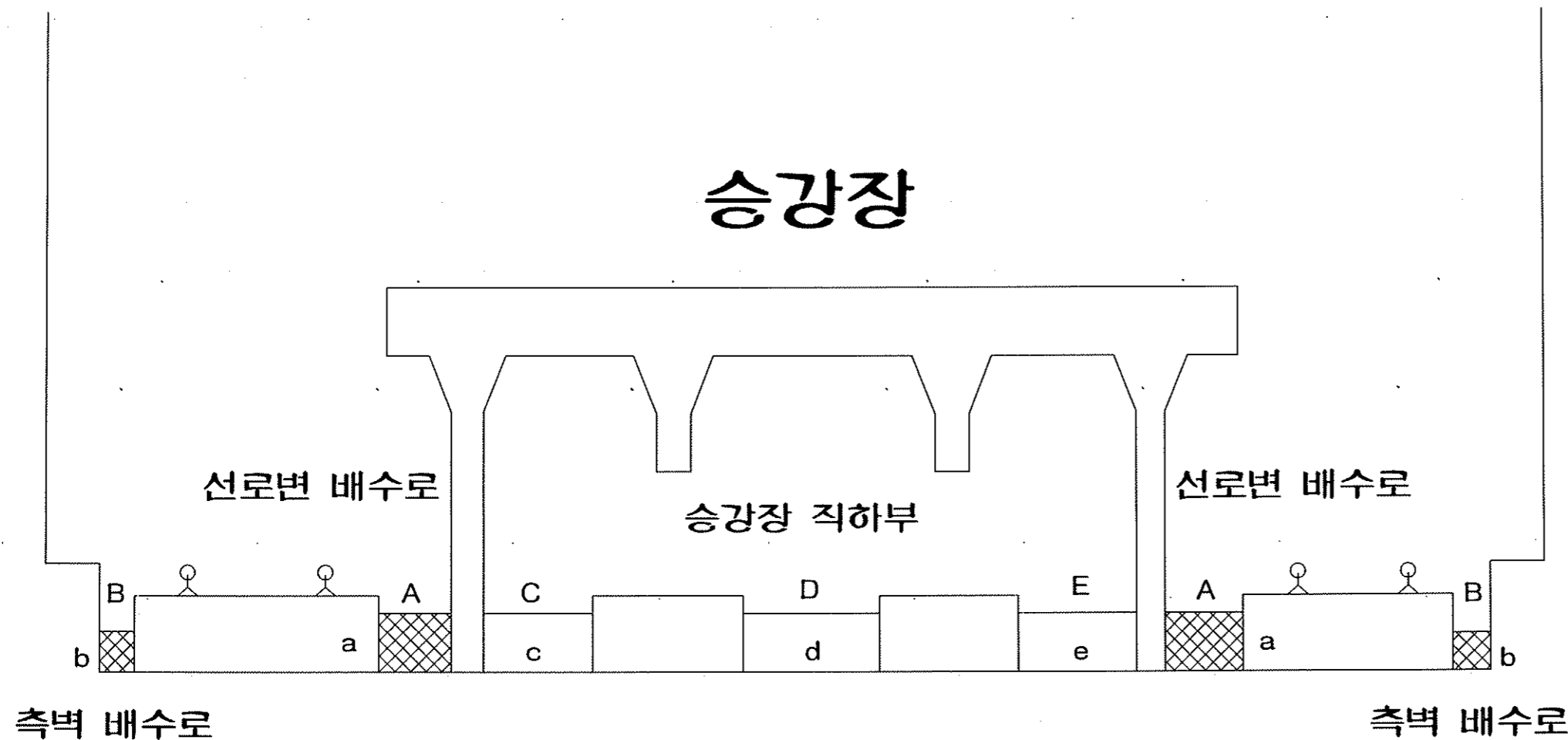
A, B, C, D, E : 배수로 및 승강장 직하부 폭(mm)

a, b, c, d, e : 배수로 및 승강장 직하부 침전물(mm)

※ 폭 및 침전물 높이(mm)는 전체연장 평균치임.

□ 3호선 교대역

단면도



| 구 분 | 선로변 배수로 | | | | 승강장 직하부 | | | | | |
|-----|---------|----|-----|----|---------|----|---|---|------|----|
| | A | a | B | b | C | c | D | d | E | e |
| 상선 | 850 | 30 | 300 | 28 | 3000 | 10 | - | - | - | - |
| 하선 | 850 | 29 | 300 | 18 | - | - | - | - | 3000 | 10 |

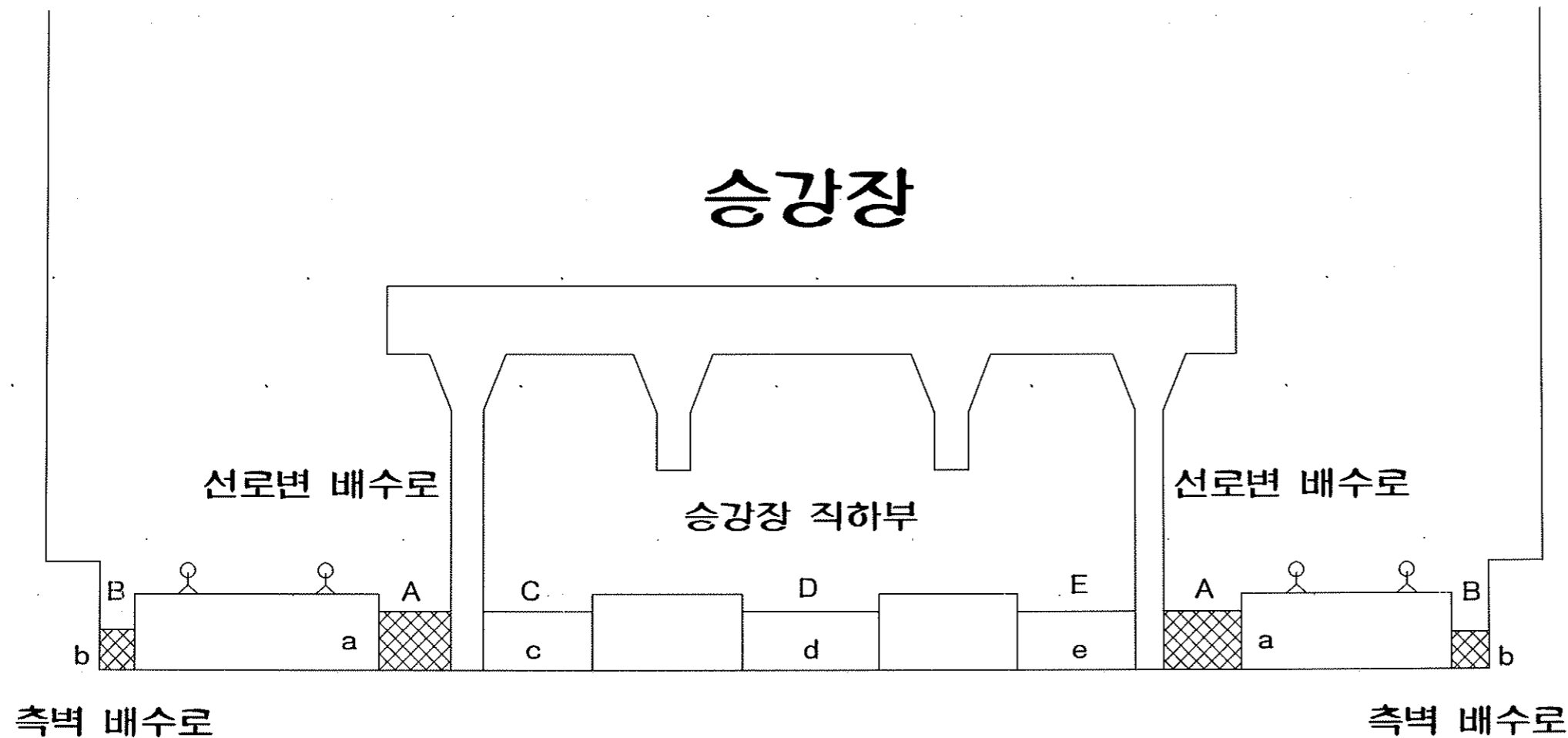
A, B, C, D, E :
배수로 및 승강장 직하부 폭(mm)

a, b, c, d, e :
배수로 및 승강장 직하부 침전물(mm)

※ 폭 및 침전물 높이(mm)는 전체연장 평균치임.

□ 4호선 회현역

단면도



| 구 분 | 선로변 배수로 | | | | 승강장 직하부 | | | | | |
|-----|---------|----|-----|----|---------|----|---|---|------|----|
| | A | a | B | b | C | c | D | d | E | e |
| 상선 | 1217 | 27 | 500 | 30 | 3050 | 13 | - | - | - | - |
| 하선 | 1250 | 17 | 500 | 27 | - | - | - | - | 3050 | 13 |

A, B, C, D, E : 배수로 및 승강장 직하부 폭(mm)

a, b, c, d, e : 배수로 및 승강장 직하부 침전물(mm)

※ 폭 및 침전물 높이(mm)는 전체연장 평균치임.