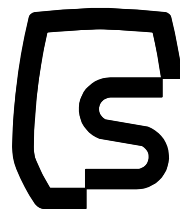


# 설 계 도

공사명 : 2014년 역사 승강장하부 및 선로배수로 정비공사

2014



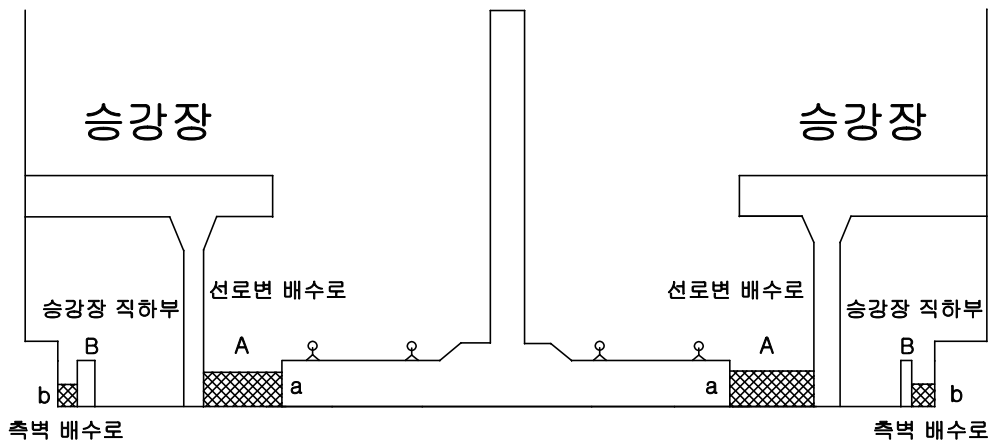
서울메트로  
Seoul Metro

# 역사 승강장하부 및 선로배수로 정비개소

## ■ 상대식 승강장

- ☐ 1호선 종각역(상하선) L=420m
- ☐ 1호선 종로3가역(상하선) L=420m
- ☐ 1호선 동대문역(상하선) L=414m
- ☐ 2호선 을지로입구역(내외선) L=410m
- ☐ 2호선 신도림역(신정지선)(내외선) L=410m
- ☐ 2호선 도림천역(내외선) L=330m
- ☐ 3호선 압구정역(상하선) L=410m
- ☐ 3호선 신사역(상하선) L=410m
- ☐ 4호선 신용산역(상하선) L=410m
- ☐ 4호선 충신대역(상하선) L=410m

단면도



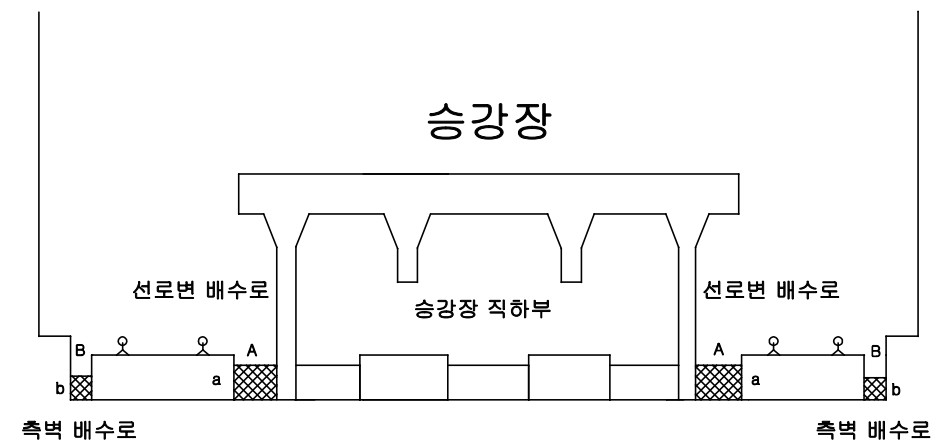
공사개소	배수로 준설연장(mm)			
	선로변배수로		측벽배수로	
	A	a	B	b
종각역	1200	23.75	500	67.5
종로3가역	1075	45	955	37.5
동대문(1)역	950	17.5	600	17.5
을지로입구역	1825	32.5	1000	22.5
신도림역(신정지선)	1050	30	500	32.5
도림천역	500	67.5	500	47.5
압구정역	1175	30	525	45
신사역	982.5	46.25	300	51.25
신용산역	852.5	41.25	300	66.25
충신대역	847.5	37.5	300	130

A, B : 배수로 폭(mm)  
a, b : 배수로 침전물(mm)

## ■ 섬식승강장

- ☐ 2호선 시청역(내외선) L=410m
- ☐ 3호선 약수역(상하선) L=410m
- ☐ 4호선 한성대역(상하선) L=410m

단면도



공사개소	배수로 준설연장(mm)			
	선로변배수로		측벽배수로	
	A	a	B	b
시청(2)역	1425	27.5	600	30
약수역	850	45	400	52.5
한성대역	910	45	280	45

A, B : 배수로 폭(mm)  
a, b : 배수로 침전물(mm)