

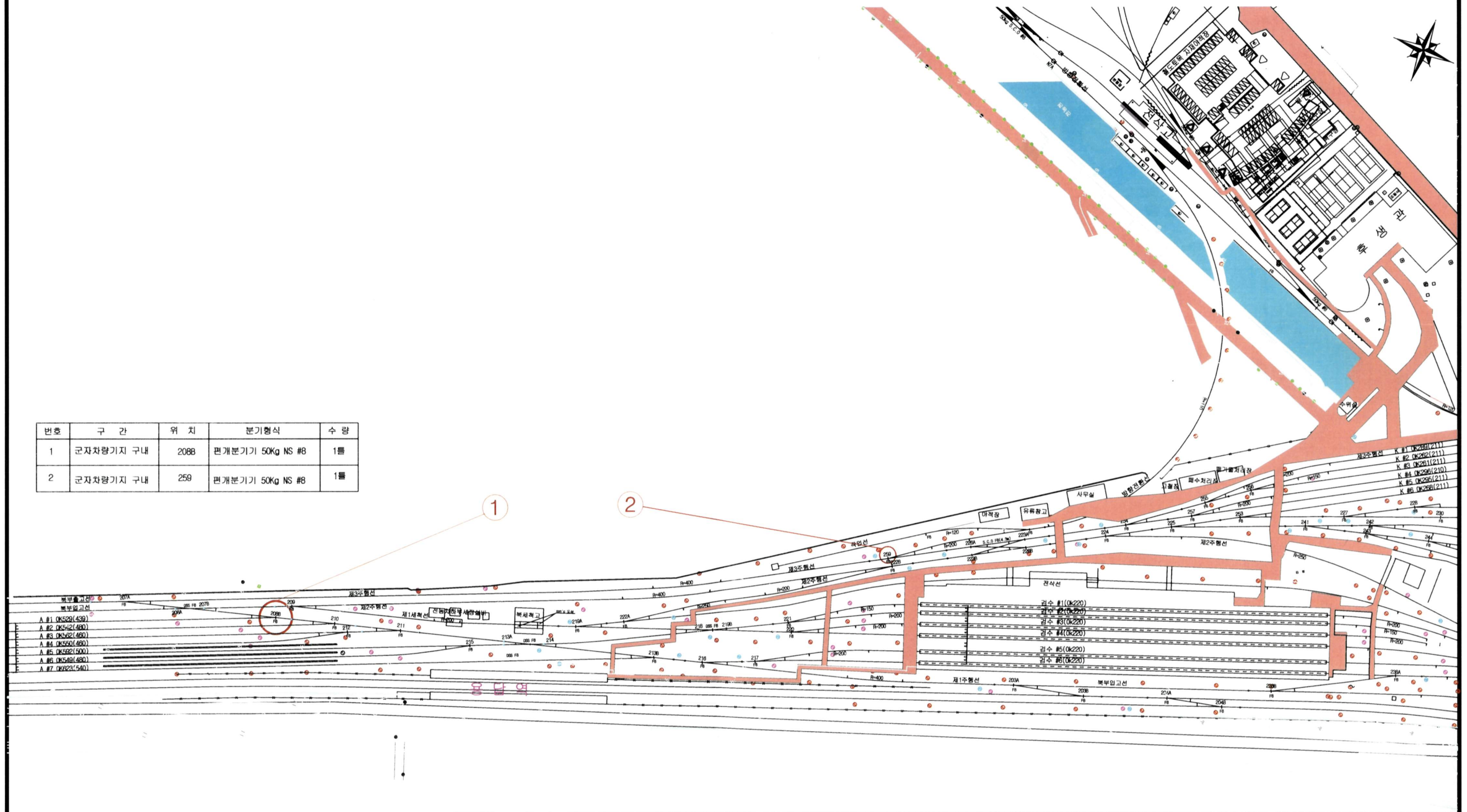
설 계 도

군자차량기지 노후분기기 개량공사



군자차량기지 노후분기기 개량공사 위치도

번호	구 간	위 치	분기형식	수 량
1	군자차량기지 구내	208B	편개분기기 50Kg NS #8	1틀
2	군자차량기지 구내	259	편개분기기 50Kg NS #8	1틀



Seoul Metro 서울메트로

설 계 자	심 사 자	차 장	부 장
홍형구	최영국	김영아	신관수

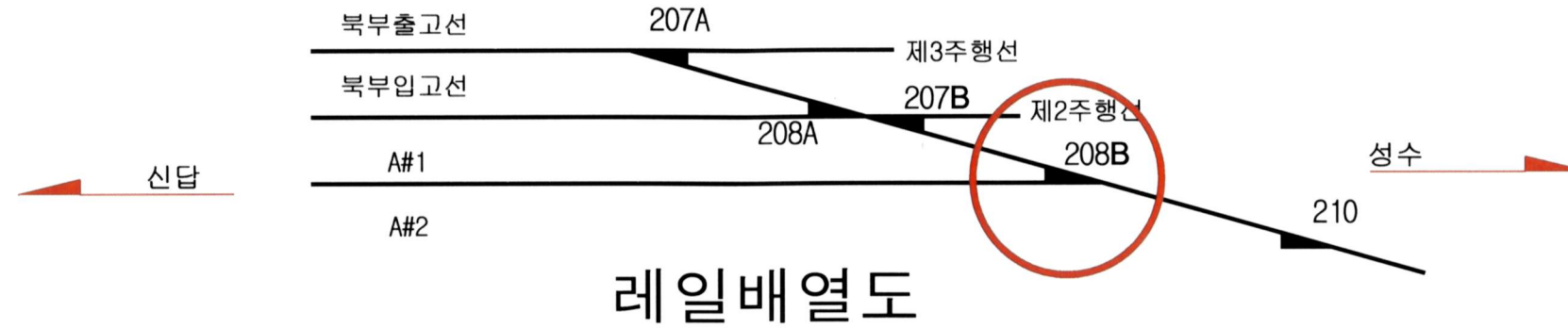
범 례	
○ 일반이음매	■ 점착절면
⊗ 활이음매	● 가스압결
● 일반절면	◎ 테트미트

지하철 1,2 호선
○ — ● — ○

축 척
NONE

도 면 명	군자차량기지 노후분기기 개량공사 위치도
공 사 명	군자차량기지 노후분기기 개량공사
도 면 번호	1
REV	

위치도(208B)

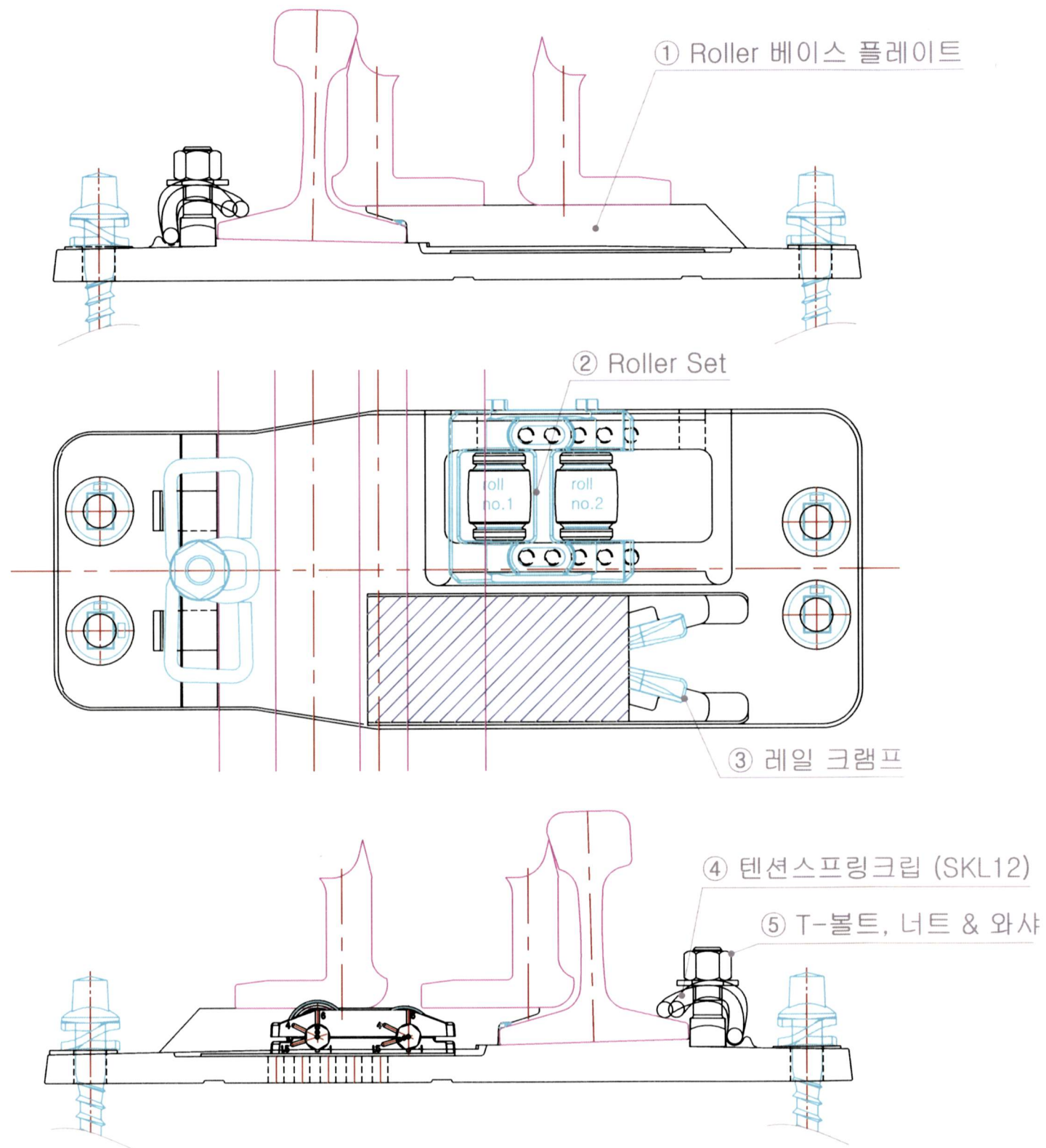


레일배열도

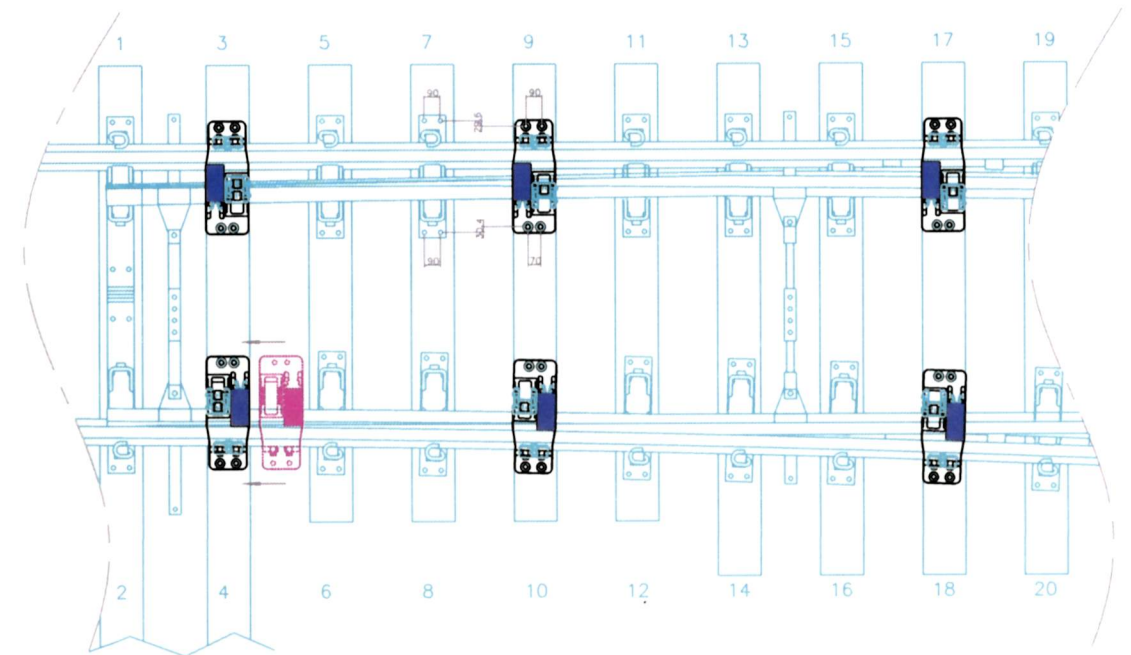
구 분	군자차량기지 구내, 208B(편개) 50Kg NS #8 → 50Kg NSI #8 탄성분기기	시공수량	레일교환(50kg→50kg): 16.6m	테르미트용접: 6개소	침목교환(PCT→PCT): 28개
구레일		발생자재 (분기기 전, 후)	레일, 보통(50kg): 20m	PCT 침목: 28개	베이스플레이트: 56개
신레일		사용자재 (분기기 전, 후)	레일, 보통(50kg): 1본	PCT 침목(50kg): 28개	코일스프링크립: 112개

분기 Roller 상판 조립도

Switch Point Roller Plate 조립도



60kgK #8 설치도 SCALE 1:10



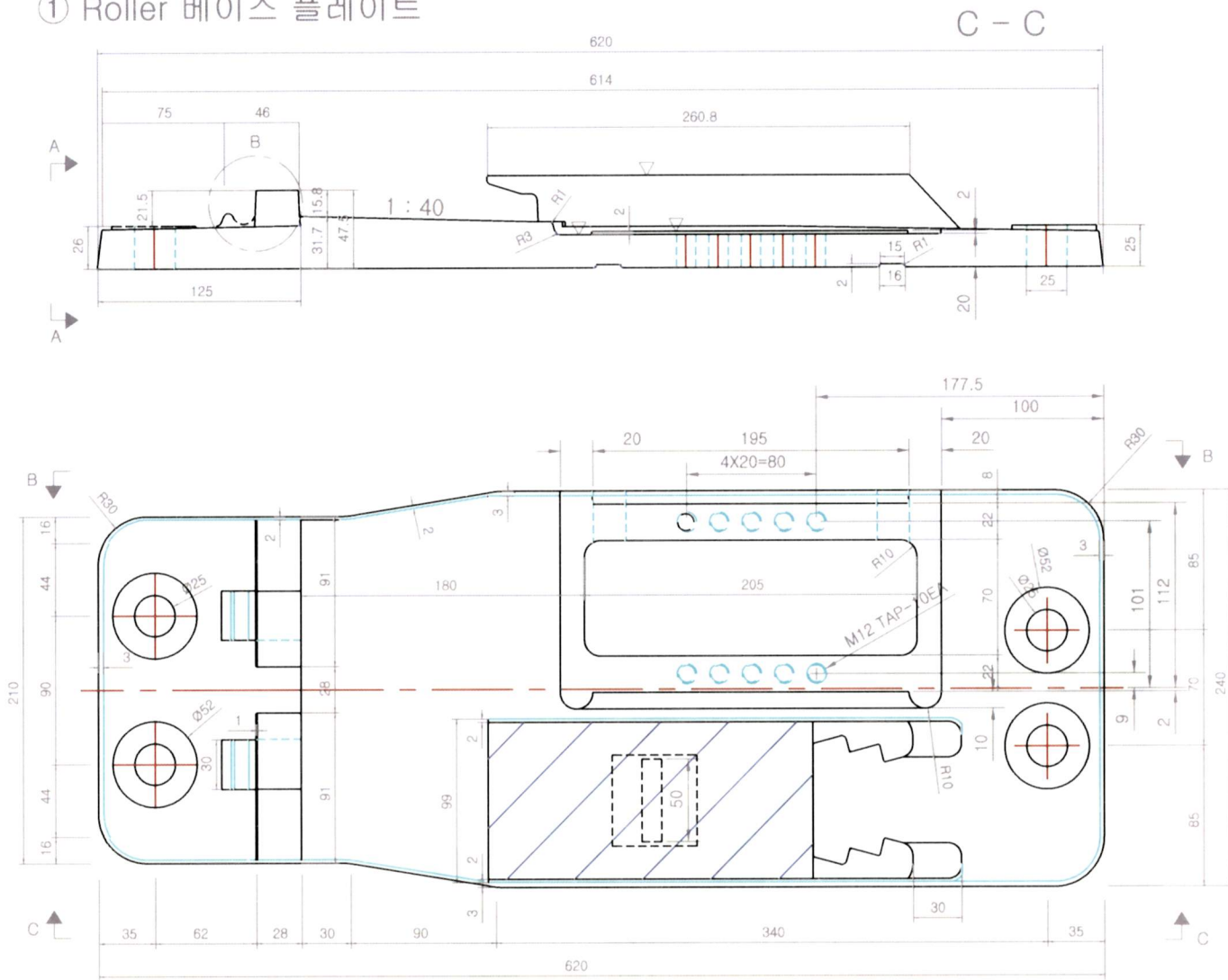
- ① 설치 전 조정하는 쪽의 텡레일이 정위로 밀착되어 있는 것을 반드시 확인
- ② 베이스플레이트를 정확한 위치에 안착 시킨 후 구멍천공 및 매목 삽입 후 나사스파이크 체결
- ③ 코일스프링크립(SK12) & 레일클램프 체결
- ④ Roller Set를 1.0mm 간격재를 넣은 상태에서 텡레일 저부까지 밀착
- ⑤ 17mm 스페너로 첫번째 Roller 보다 두번째 Roller가 2.0~3.0mm 더 높게 조정 (Roller 축의 육각형 끝을 돌리어 조정)
- ⑥ 롤러고정볼트 Torque 렌치를 이용 70Nm로 결속
- ⑦ 텡레일 정위/반위 반복 수행으로 정상체결 여부 확인 (첫번째 Roller 텡레일 밀착(정위)의 경우 : 0.5~1.0mm 스페이서가 삽입되어야 함) (두번째 Roller는 첫번째 Roller 보다 2.0~3.0mm 높게 설정되어 있어야 함)(단, 한개 Roller는 예외) (※ 텡레일 전환 시 Roller 회전여부 확인, 회전이 안되면 재조정)
- ⑧ 반대쪽의 경우에도 텡레일 정위로 밀착 시킨 후 ②~⑦작업 반복 수행

도 명	Switch Point Roller Plate 조립도				물품분류번호	2250-082-6091-9		
차 장	주승기	팀 장	김승용	척 도	1:4		도 면 번 호	철도-2250-09-0001-0~①
담 당	정진영	검 도	김상진	단 위	mm		투 상	작성일자 2009. 8. .

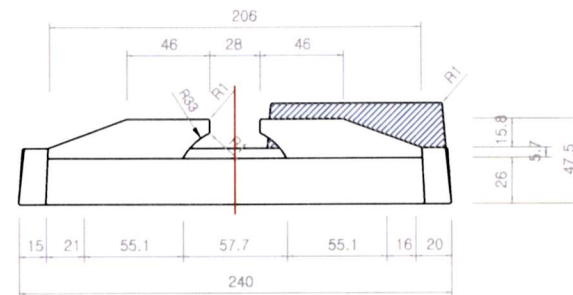
Seoul Metro 서울메트로

Switch Point Roller Plate 부품도

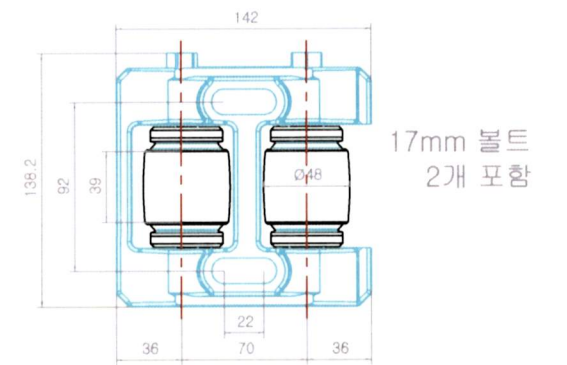
① Roller 베이스 플레이트



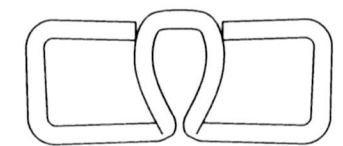
A - A



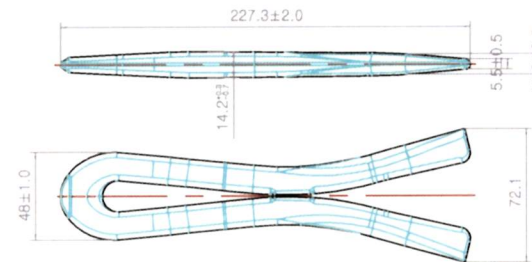
② Roller Set



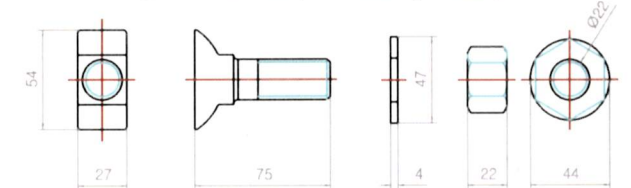
④ 코일스프링크립 (SKL12)



③ 레일크램프(SSb2)



⑤ T-볼트, 너트 (M22)



※ Switch Point Roller Plate 1개 설치 기준 수량

품번 ITEM NO	품명 DESCRIPTION	재질 MATERIAL	규격	수량 QTY	비고 REMARKS
5	T-볼트, 너트	SM 45C	M22	1	
4	코일스프링크립 (SKL12)	스프링강	Vossloh SKL 12	1	
3	레일 크램프	스프링강	Schwihag SSb2	1	
2	Roller Set	STEEL	Schwihag IBSR	1	1 or 2 Roller
1	Roller 베이스 플레이트	GCD 450	620×240×22T	1	
도명	Switch Point Roller Plate 부품도		물품분류번호	2250-082-6091-9	
차장	최성재	팀장	공수용	척도	1:4
담당	정재영	검도	김상진	단위	mm
도면번호	철도-2250-09-0001-0~(2)		투상	작성일자	2009. 8.

Seoul Metro 서울메트로