

# 2011년 3호선 궤도시설유지보수공사 설계도

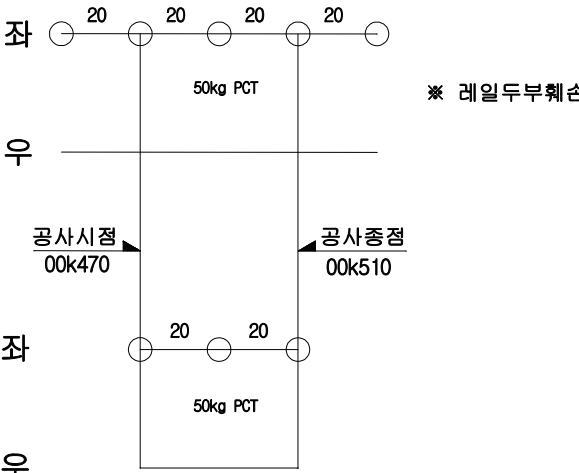
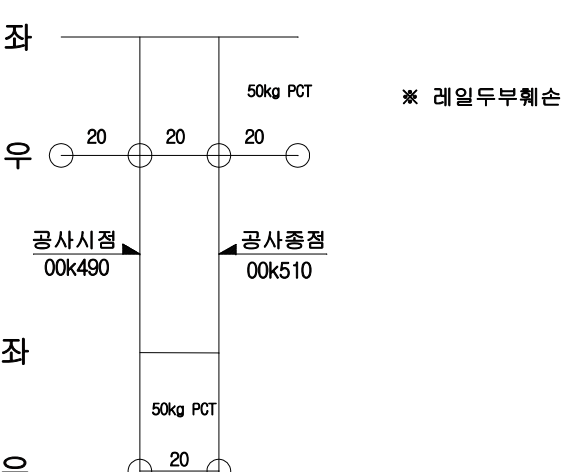
---



# 도면목차

연번	도면명		매수	도면번호	비고
1	수 서 입 고 선 수 서 입 고 선	0k470 ~ 0k510 0k490 ~ 0k510	레일배열도	1	11- 3- 1
2	지 축 ~ 구파발 옥 수 ~ 압구정	6k895 ~ 7k045 25k215 ~ 25k425	레일배열도	1	11- 3- 2
3	충무로 ~ 동대입구 충무로 ~ 동대입구	20k628 ~ 20k668 20k666 ~ 20k826	레일배열도	1	11- 3- 3
4	고 속T ~ 교 대 도 곡 ~ 대 치 도 곡 ~ 대 치	29k750 ~ 30k050 331B분기 36k010 ~ 36k050	레일배열도	1	11- 3- 4
5	고 속T ~ 교 대 매 봉 ~ 도 곡	29k550 ~ 29k560 35k018 ~ 35k028	레일배열도	1	11- 3- 5
6	도 곡 역 구 내 대 치 ~ 학여울	35k697 ~ 35k707 36k699 ~ 36k709	레일배열도	1	11- 3- 6
7	무악재 ~ 독립문 독립문 ~ 경복궁	318 분기 15k765 ~ 16k095	레일배열도	1	11- 3- 7
8	독립문 ~ 경복궁 독립문 ~ 경복궁	16k493 ~ 16k643 16k734 ~ 17k014	레일배열도	1	11- 3- 8
9	충무로 ~ 동대입구 충무로 ~ 동대입구	21k244 ~ 21k374 21k304 ~ 21k444	레일배열도	1	11- 3- 9
10	동대입구 ~ 약 수 약 수 ~ 금 호	21k506 ~ 21k956 22k984 ~ 23k104	레일배열도	1	11- 3- 10
11	금 호 ~ 옥 수 불 광 ~ 녹 번	23k247 ~ 23k407 11k370 ~ 11k390	레일배열도	1	11- 3- 11
12	안 국 ~ 종로3가 연 신 내 역 구 내	18k405 ~ 18k825 9k500 ~ 9k580	레일배열도	1	11- 3- 12
13	수서차량기지(출고선)		차수판설치도- 1	1	11- 3- 13
14	수서차량기지(출고선)		차수판설치도- 2	1	11- 3- 14
15	동호철교 교량침목 절연보강		절연부쉬 부품도	1	11- 3- 15

# 레일배열도

구 분	수서입고선 (좌측 50kgN) 입고선(좌측) : 00k470 ~ 00k510(40m)	시공수량: 레일교환(50kg):40m, 레일천공(50kg) : 8공
		사용자재: 보통레일(50kgN): 2본
		발생자재: 보통레일(불용): 40m(50kg)
구레일		
신레일		
구 분	수서입고선 (우측 50kgN) 입고선(우측) : 00k490 ~ 00k510(20m)	시공수량: 레일교환(50kg):20m, 레일천공(50kg) : 4공
		사용자재: 보통레일(50kg N): 1본
		발생자재: 보통레일(불용) : 20m(50kg)
구레일		
신레일		

# 레일배열도

구 분	지축 ~ 구파발 (상선, 우측50kgN) 6k895 ~ 7k045(150m), R=599	<div>시공수량: 레일교환(50kg): 150m, 테르밋용접(50kg): 2개소, 기지가스압접(50kg):6개소, 현장가스압접(50kg):1개소</div> <div>사용자재: 보통레일(50kgN): 7.5본</div> <div>발생자재: 보통레일(불용): 150m(50kg)</div>
구레일	<div>좌 우</div> <div>50kg PCT</div> <div>※ 레일축마모 : 11.3mm</div> <div>공사시점 6k895</div> <div>공사종점 7k045</div> <div>3m옆절단</div> <div>10m옆절단</div>	
신레일		
구 분	옥수 ~ 압구정 (상선,우측 50kgN) 25k215 ~ 25k425(210m), R=597	<div>시공수량: 레일교환(50kg):210m, 테르밋용접(50kg):2개소, 기지가스압접(50kg):8개소, 현장가스압접(50kg):2개소</div> <div>사용자재: 보통레일(50kg N): 10.5본</div> <div>발생자재: 보통레일(불용) : 210m(50kg)</div>
구레일	<div>좌 우</div> <div>50kg PCT</div> <div>※ 레일축마모 : 12mm</div> <div>공사시점 25k215</div> <div>공사종점 25k425</div> <div>4m옆절단</div> <div>6m옆절단</div> <div>지 25k243</div>	
신레일		

# 레일배열도

구 분	총무로 ~ 동대입구 (상선,우측 50kgN) 20k628 ~ 20k668(40m), R=520	시공수량: 레일교환(50kg):40m, 테르밋용접(50kg):2개소, 기지가스압접(50kg):1개소 사용자재: 보통레일(50kgN): 2본 발생자재: 보통레일(불용): 40m(50kg)
구레일	<div data-bbox="489 520 1210 957"> <div>좌</div> <div>우</div> <div>50kg PCT</div> <div>20 20 13 20</div> <div>※ 외부전문가 지적사항(파상마모)</div> <div>2m옆절단</div> <div>공사시점 20k628</div> <div>지 20k656</div> <div>공사종점 20k668</div> <div>좌</div> <div>우</div> <div>50kg PCT</div> <div>20 20</div> </div>	
신레일		
구 분	총무로 ~ 동대입구 (상선,좌측 50kgN) 20k666 ~ 20k826(160m), R=520	시공수량: 레일교환(50kg):160m, 테르밋용접(50kg):2개소, 기지가스압접(50kg):6개소, 현장가스압접(50kg):1개소 사용자재: 보통레일(50kg N): 8본 발생자재: 보통레일(불용) : 160m(50kg)
구레일	<div data-bbox="489 1257 1599 1694"> <div>좌</div> <div>우</div> <div>7 20 20 20 13 20 20 20 20 20 20</div> <div>50kg PCT</div> <div>※ 진체구간 레일 단면적 부족</div> <div>1m옆절단</div> <div>공사시점 20k666</div> <div>지 20k810</div> <div>공사종점 20k826</div> <div>6m옆절단</div> <div>좌</div> <div>우</div> <div>20 20 20 20 20 20 20 20 20</div> <div>50kg PCT</div> </div>	
신레일		

# 레일배열도

구 분	고속T ~ 교대 (하선, 좌우측 50kgN) 29k750 ~ 30k050(600m)		시공수량: 레일교환(50kg):600m, 테르밋용접(50kg):4개소, 기지가스압접(50kg):22개소, 현장가스압접(50kg ):6개소	
			사용자재: 보통레일(50kgN): 30본	
			발생자재: 보통레일(불용): 600m(50kg)	
구레일				
신레일				

# 레일배열도

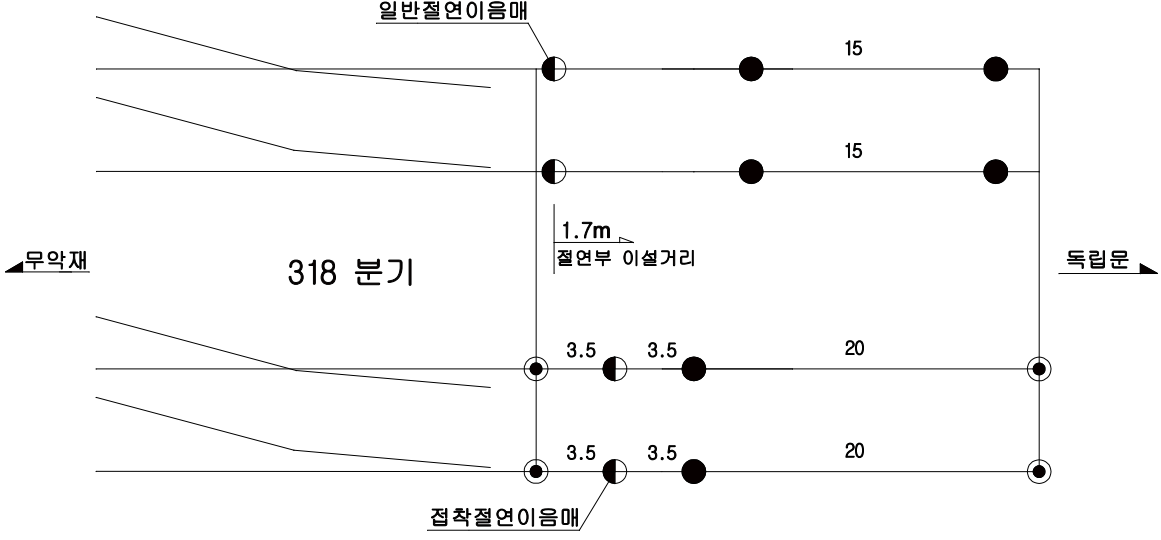
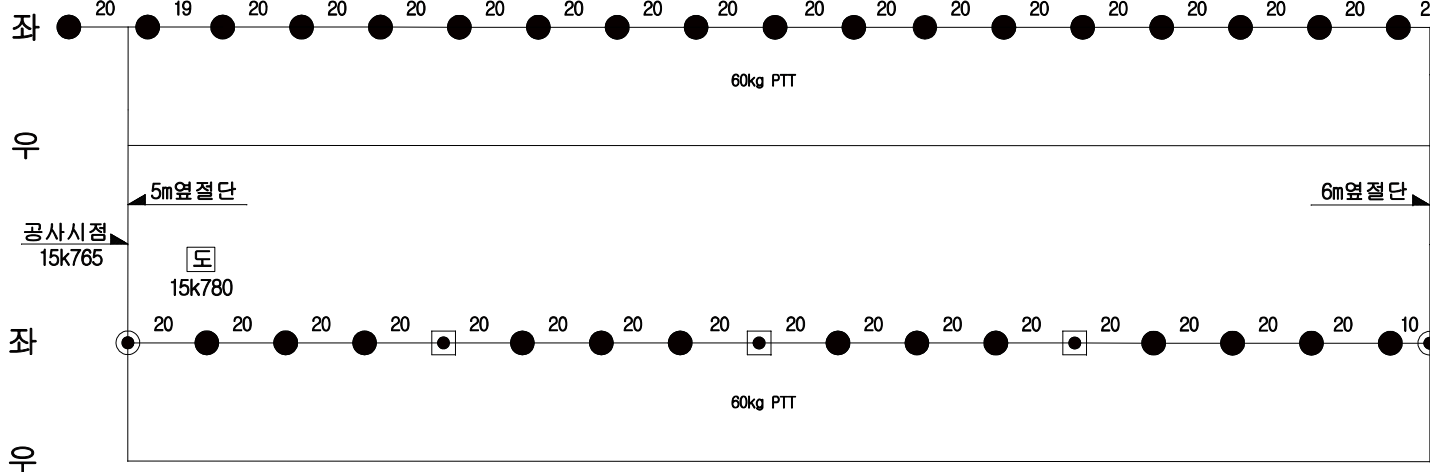
구 분	고속T ~ 교대 (하선, 좌우측 50kgN) 29k550 ~ 29k560(20m)	시공수량: 레일교환(50kg):20m, 테르밋용접(50kg):4개소
		사용자재: 보통레일(50kgN): 1본
		발생자재: 보통레일(불용): 20m(50kg)
구레일	<div><div>좌우</div><div></div></div>	
신레일		
구 분	매봉 ~ 도곡 (하선, 우측 50kgN) 35k018 ~ 35k028(10m)	시공수량: 레일교환(50kg):10m, 테르밋용접(50kg):2개소
		사용자재: 보통레일(50kg N): 0.5본
		발생자재: 보통레일(불용) : 10m(50kg)
구레일	<div><div>좌우</div><div></div></div>	
신레일		

# 레이아웃

구 분	도곡역구내 (하선, 우측 50kgN) 35k697 ~ 35k707(10m)		시공수량: 레일교환(50kg):10m, 테르밋용접(50kg):2개소
			사용자재: 보통레일(50kgN): 0.5본
			발생자재: 보통레일(불용): 10m(50kg)
구레일	<div> <div> <div>좌</div> <div>우</div> </div> <div> <div>20</div> <div>20</div> </div> <div>50kg PCT</div> <div>※ 레일탐상차 레일균열개소</div> <div>5m옆절단</div> <div>공사시점 35k697</div> <div>공사종점 35k707</div> </div>		
신레일			
구 분	대치 ~ 학여울 (상선, 좌측 50kgN) 36k699 ~ 36k709(10m)		시공수량: 레일교환(50kg):10m, 테르밋용접(50kg):2개소
			사용자재: 보통레일(50kg N): 0.5본
			발생자재: 보통레일(불용) : 10m(50kg)
구레일	<div> <div> <div>좌</div> <div>우</div> </div> <div> <div>20</div> <div>20</div> </div> <div>50kg PCT</div> <div>※ 레일 전식개소</div> <div>1m옆절단</div> <div>공사시점 36k699</div> <div>공사종점 36k709</div> </div>		
신레일			



# 레일배열도

구 분	무악재 ~ 독립문 (하선, 좌우측 60kg) 318분기(절연부 이설 및 접착절연교환)	시공수량: 레일교환(60kg):54m, 테르밋용접(60kg):4개소, 기지가스압접(60kg):2개소 사용자재: 보통레일(60kg): 2본, 접착절연레일(L=7m): 2본
구레일		
신레일	※ 일반절연이음매 노후화(접착절연이음매 이설)	
구 분	독립문 ~ 경복궁 (하선, 좌측 60kgK) 15k765 ~ 16k095(330m), R=249	시공수량: 레일교환(60kg):330m, 테르밋용접(60kg):2개소, 기지가스압접(60kg):13개소, 현장가스압접(60kg):3개소 사용자재: 보통레일(60kgK): 16.5본 발생자재: 보통레일(불용): 330m(60kg)
구레일		
신레일	※ 진체구간 레일 단면적 부족	

# 레일배열도

구 분	독립문 ~ 경복궁 (하선,좌측 60kgK) 16k493 ~ 16k643(150m), R=306	시공수량: 레일교환(60kg):150m, 테르밋용접(60kg):2개소, 기지가스압접(60kg):6개소, 현장가스압접(60kg):1개소	
		사용자재: 보통레일(50kg N): 7.5본	
		발생자재: 보통레일(불용) : 150m(60kg)	
구레일	<div><div><div>좌</div><div>우</div></div><div><div><div>9</div><div>8</div><div>20</div><div>20</div><div>19</div><div>20</div><div>20</div><div>19</div><div>20</div><div>20</div></div><div>60kg PCT</div><div>※ 진체구간 레일 단면적 부족</div></div></div>		
신레일	<div><div><div>좌</div><div>우</div></div><div><div><div>공사시점 16k493</div><div>1m옆절단</div><div>3m옆절단</div><div>공사종점 16k643</div></div><div><div><div>지</div><div>16k557</div></div><div>20</div><div>20</div><div>20</div><div>20</div><div>20</div><div>20</div><div>20</div><div>20</div><div>10</div></div><div>60kg PCT</div></div></div>		
구 분	독립문 ~ 경복궁 (하선,우측 60kgK) 16k734 ~ 17k014(280m), R=251	시공수량: 레일교환(60kg):280m, 테르밋용접(60kg):2개소, 기지가스압접(60kg):11개소, 현장가스압접(60kg):2개소	
		사용자재: 보통레일(60kgK): 14본	
		발생자재: 보통레일(불용): 280m(60kg)	
구레일	<div><div><div>좌</div><div>우</div></div><div><div><div>7</div><div>20</div><div>20</div><div>20</div><div>20</div><div>20</div><div>20</div><div>20</div><div>20</div><div>20</div><div>11</div><div>20</div><div>20</div><div>20</div><div>20</div><div>20</div><div>20</div></div><div>60kg PTT</div><div>※ 진체구간 레일 단면적 부족</div></div></div>		
신레일	<div><div><div>좌</div><div>우</div></div><div><div><div>공사시점 16k734</div><div>1m옆절단</div><div>1m옆절단</div><div>공사종점 17k014</div></div><div><div><div>지</div><div>16k820</div></div><div>20</div><div>20</div><div>20</div><div>20</div><div>20</div><div>20</div><div>20</div><div>20</div><div>20</div><div>20</div><div>20</div><div>20</div><div>20</div><div>20</div><div>20</div><div>20</div></div><div>60kg PTT</div></div></div>		

# 레일배열도

구 분	총무로 ~ 동대입구 (상선,좌측 60kgK) 21k244 ~ 21k374(130m), R=500	시공수량: 레일교환(60kg):130m, 테르밋용접(60kg):2개소, 기지가스압접(60kg):5개소, 현장가스압접(60kg):1개소 사용자재: 보통레일(60kgK): 6.5본 발생자재: 보통레일(불용) : 130m(60kg)
구레일	<div style="display: flex; align-items: center;"> <div style="flex: 1;"> </div> <div style="flex: 1; text-align: center;"> <p>※ 진체구간 레일 단면적 부족</p> </div> </div>	
신레일		
구 분	총무로 ~ 동대입구 (하선,좌측 60kgK) 21k304 ~ 21k444(140m), R=499	시공수량: 레일교환(60kg):140m, 테르밋용접(60kg):2개소, 기지가스압접(60kg):5개소, 현장가스압접(60kg):1개소 사용자재: 보통레일(60kgK): 7본 발생자재: 보통레일(불용): 140m(60kg)
구레일	<div style="display: flex; align-items: center;"> <div style="flex: 1;"> </div> <div style="flex: 1; text-align: center;"> <p>※ 진체구간 레일 단면적 부족</p> </div> </div>	
신레일		

# 레일배열도

구 분	동대입구 ~ 약수 (하선,우측 60kgK) 21k506 ~ 21k956(450m), R=392	시공수량: 레일교환(60kg):450m, 테르밋용접(60kg):2개소, 기지가스압접(60kg):18개소, 현장가스압접(60kg):4개소
		사용자재: 보통레일(60kgK): 22.5본
		발생자재: 보통레일(불용) : 450m(60kg)
구레일	<div>좌</div> <div>우</div>	<div>좌</div> <div>우</div>
신레일		
구 분	약수 ~ 금호 (하선,우측 60kgK) 22k984 ~ 23k104(120m), R=493	시공수량: 레일교환(60kg):120m, 테르밋용접(60kg):2개소, 기지가스압접(60kg):4개소, 현장가스압접(60kg):1개소
		사용자재: 보통레일(60kgK): 6본
		발생자재: 보통레일(불용): 120m(60kg)
구레일	<div>좌</div> <div>우</div>	<div>좌</div> <div>우</div>
신레일		

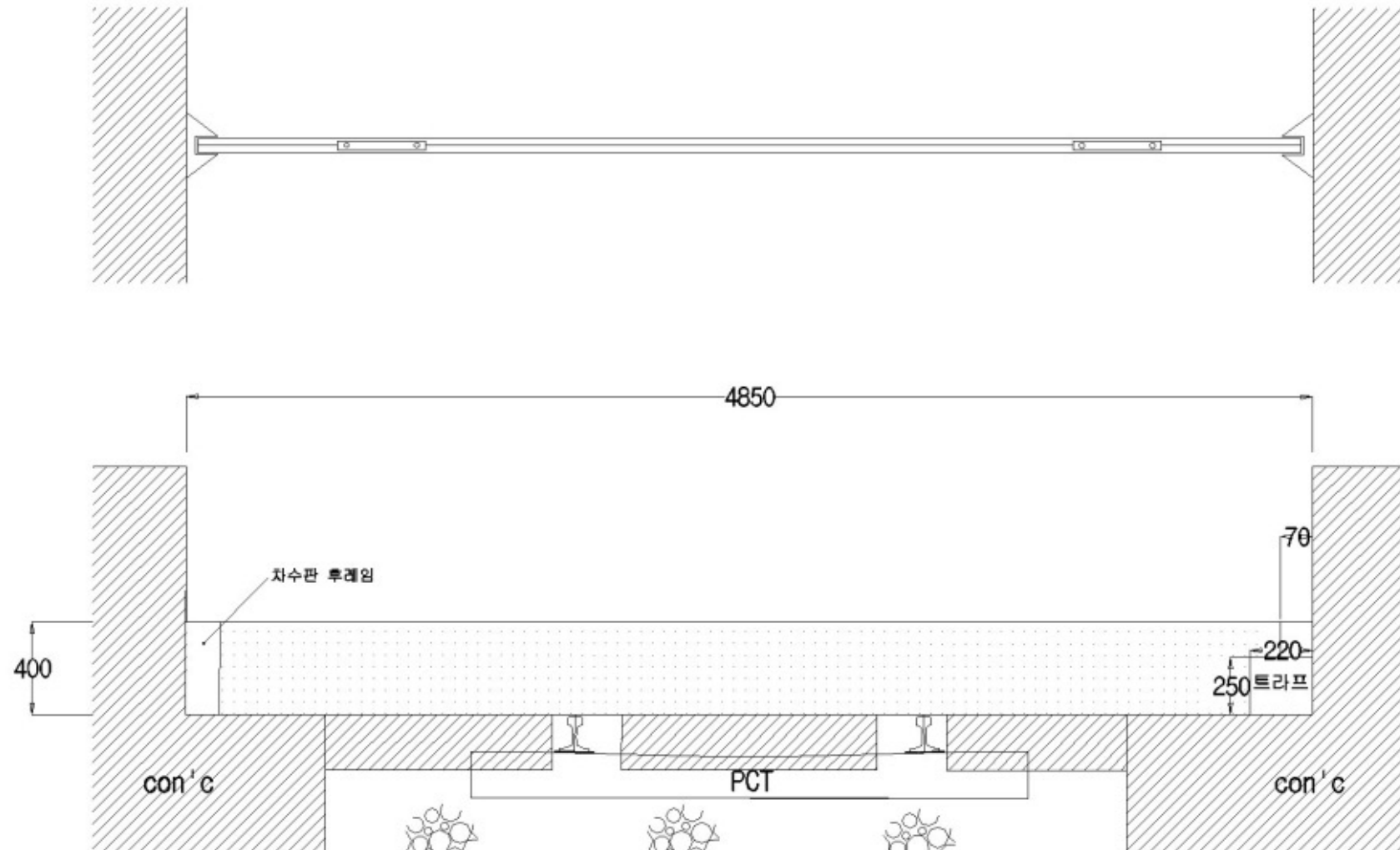
# 레일배열도

구 분	금호 ~ 옥수 (하선,우측 60kgK) 23k247 ~ 23k407(160m), R=349	시공수량: 레일교환(60kg):160m, 테르밋용접(60kg):2개소, 기지가스압접(60kg):6개소, 현장가스압접:1개소
		사용자재: 보통레일(60kgK): 8본
		발생자재: 보통레일(불용) : 160m(60kg)
구레일	<div>좌</div> <div>우</div>	
신레일		
구 분	불광 ~ 녹번 (하선,우측 60kgK) 11k370 ~ 11k390(20m)	시공수량: 레일교환(60kg):20m, 테르밋용접(50kg):1개소,테르밋용접(60kg):1개소, 기지가스압접(60kg):1개소
		사용자재: 보통레일(60kgK): 0.5본, 중계레일 : 10m
		발생자재: 보통레일(불용): 20m(60kg)
구레일	<div>좌</div> <div>우</div>	
신레일		

# 레일배열도

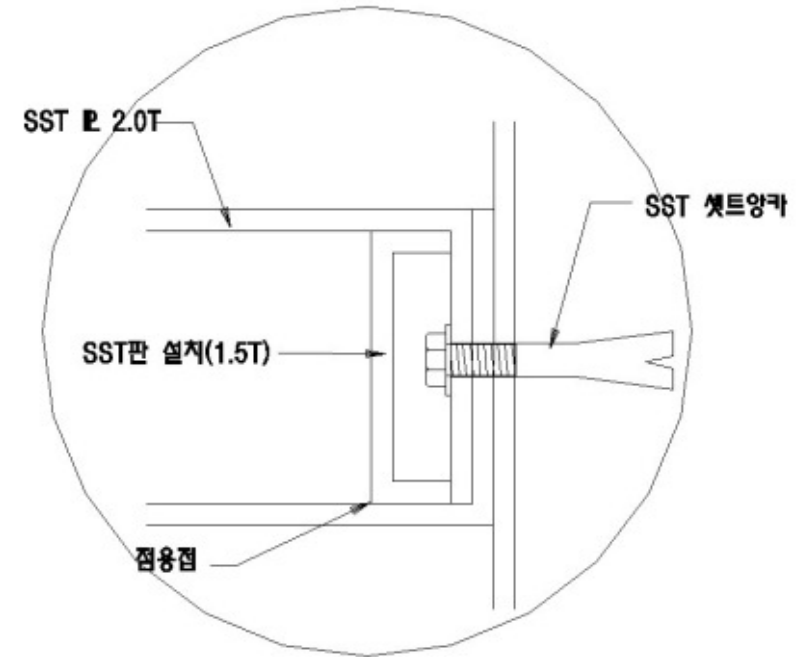
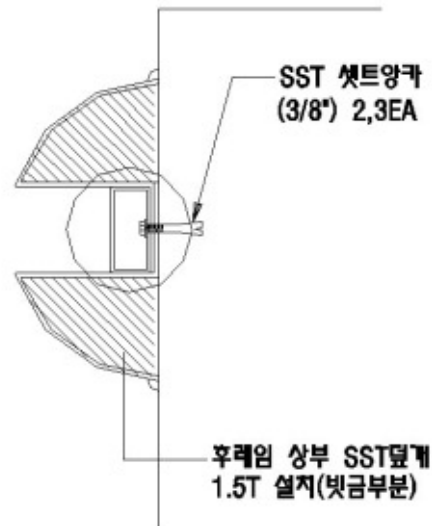
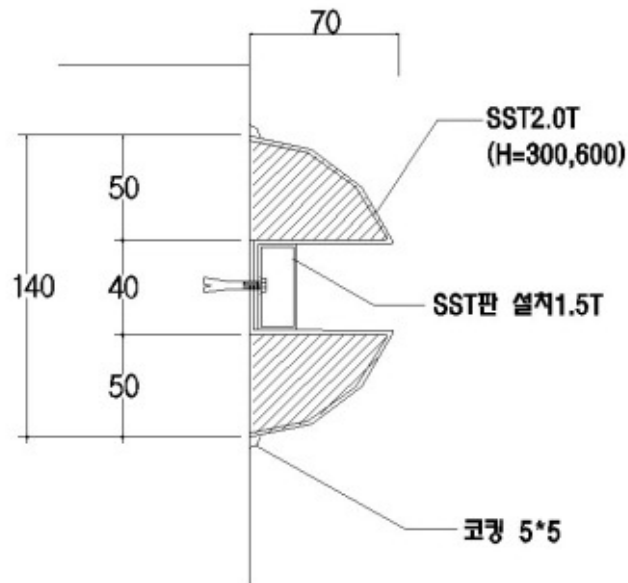
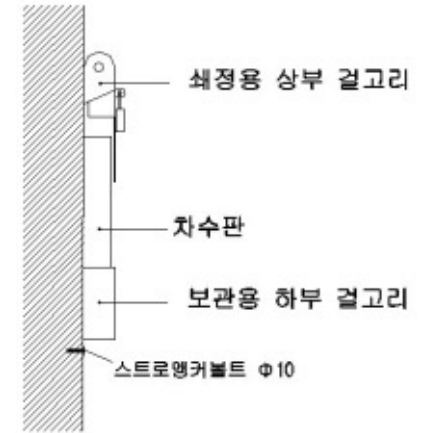
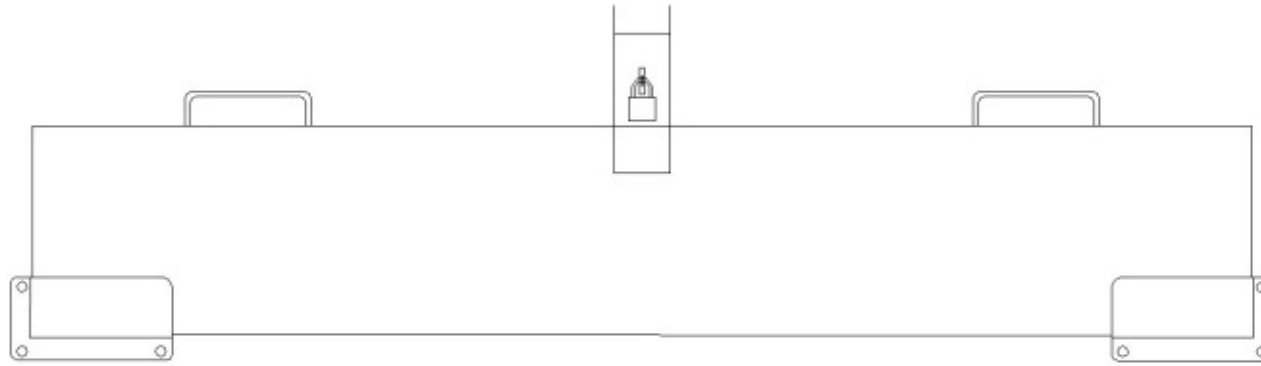
구 분	안국 ~ 종로3가 (상선,좌측 60kg HH370) 18k405 ~ 18k825(420m), R=200	시공수량: 레일교환(60kg):420m,테르밋용접(60kg,경두레일):2개소,기지가스압점(후열처리포함):16개소,현장가스압점(후열처리포함):4개소
		사용자재: 열처리레일(60kgK HH370): 21본
		발생자재: 보통레일(불용) : 420m(60kg)
구레일		
신레일		
구 분	연신내역구내 (하선,우측 50kgN) 9k500 ~ 9k580(80m), R=606	시공수량: 레일교환(50kg):80m, 테르밋용접(50kg):2개소, 기지가스압점(50kg):3개소
		사용자재: 보통레일(50kg N): 4본
		발생자재: 보통레일(불용) : 80m(50kg)
구레일		
신레일		

# 차수판 설치도



수서기지 신출고선

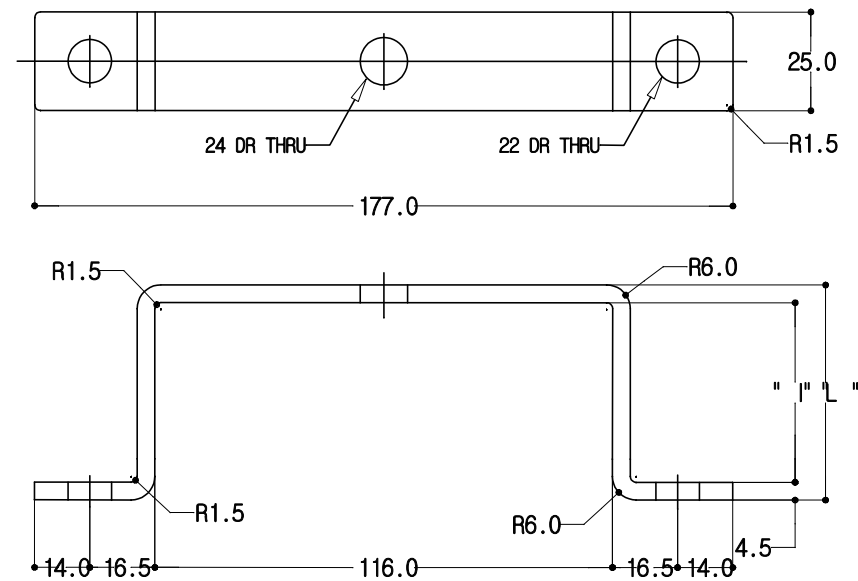
# 차수판 설치도





# 절연부쉬 부품도

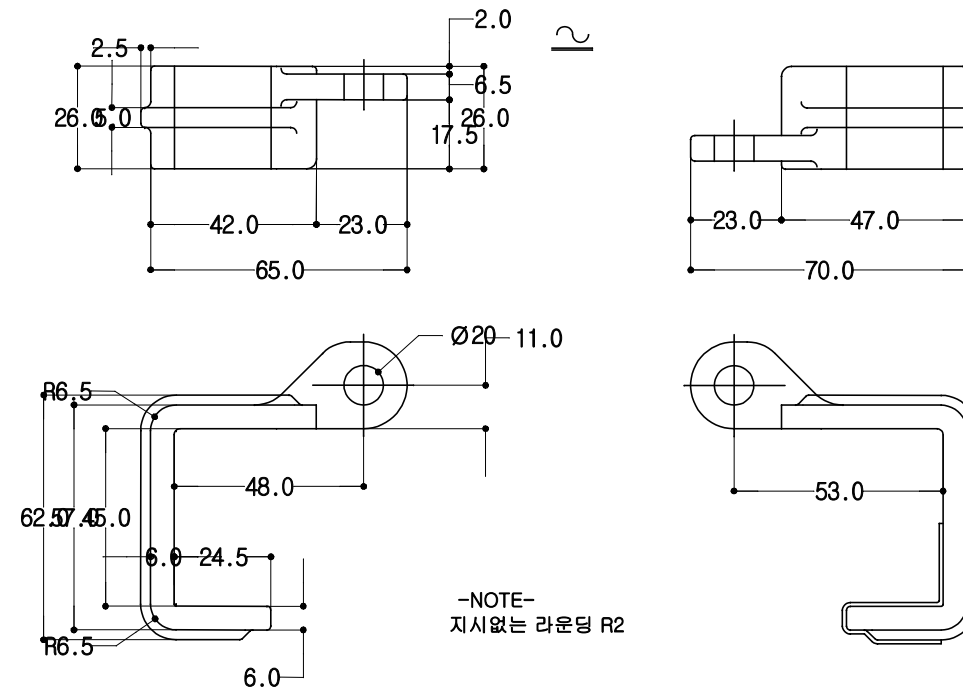
① 앵글



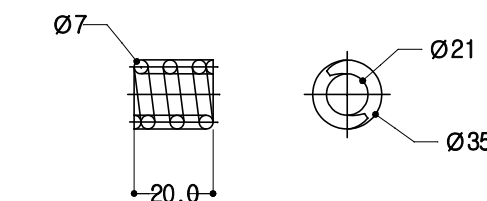
※ Type별 앵글의 구분

앵글의 치수	Type별 앵글의 구분			비고
"I" Type	"A" Type	"B" Type	"C" Type	
"I" Type	81mm	111mm	141mm	거더~침목 상면 까지의 높이에 따라 차등 적용
"L" Type	99mm	129mm	159mm	

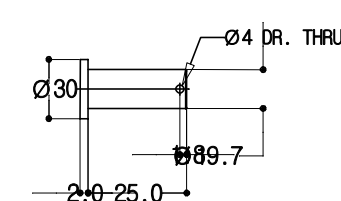
② 크램프



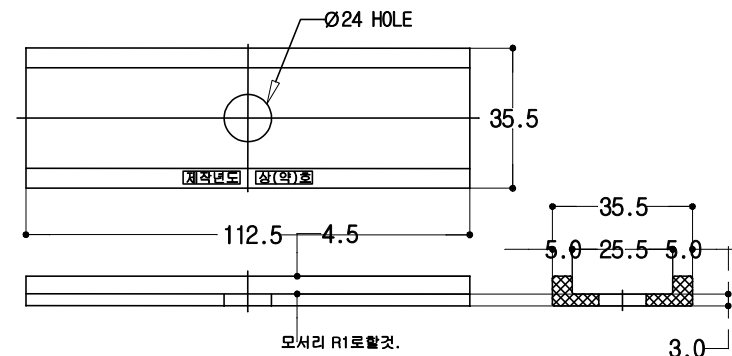
③ 스프링와샤



④ 핀



③ 절연체



④ 경첩볼트(너트)

